

ผลการติดตามตรวจสอบคุณภาพสิ่งแวดล้อม

3.1 วิธีการตรวจวัดคุณภาพสิ่งแวดล้อม

วิธีการตรวจวัดคุณภาพสิ่งแวดล้อมสามารถแสดงได้ ดังตารางที่ 3-1

ตารางที่ 3.1-1 วิธีการตรวจวัดคุณภาพสิ่งแวดล้อม

รายการตรวจวัด	วิธีการตรวจวัด	วิธีวิเคราะห์	ค่ามาตรฐาน
คุณภาพน้ำทิ้ง			
- ค่าความเป็นกรด-ด่าง (pH)	- Grab Sampling	- Electrometric (SM: 4500-H ⁺ B.)	5-9
- บีโอดี (BOD)	- Grab Sampling	- Azide Modification Method	≤30
- ของแข็งแขวนลอย (Suspended Solids)	- Grab Sampling	- Suspended Solids Dried at 103-105 °C (SM: 2540 D.)	≤40
- ตะกอนหนัก (Settleable Solids)	- Grab Sampling	- Settleable Solids (SM: 4500-H ⁺ B.)	≤0.5
- น้ำมันและไขมัน (Oil & Grease)	- Grab Sampling	- Liquid-Liquid Partition-Gravimetric (SM: 5520 B.)	≤20
- ไนโตรเจนในรูป ที เค เอ็น (TKN)	- Grab Sampling	- Macro Kjeldahl (SM: 4500-N _{org} B.)	≤35
- ของแข็งละลายน้ำได้ทั้งหมด (Total Dissolved Solids)	- Grab Sampling	- Total Dissolved Solids Dried at 180 °C (SM: 2540 C.)	≤500
- ซัลไฟด์ (Sulfide)	- Grab Sampling	- Iodometric (SM: 4500-S ²⁻ F.)	≤1.0
- Total Coliform Bacteria	- Grab Sampling	- Multiple tubes fermentation technique	-
- Fecal Coliform Bacteria	- Grab Sampling	- Multiple tubes fermentation technique	-
2. คุณภาพน้ำสระว่ายน้ำ			
- Total Coliform Bacteria	- Grab Sampling	- Multiple tubes fermentation technique	<10
- Escherichia Coli	- Grab Sampling	- E.Coli Procedure Using Fluorogenic Substrate (SM: 9221 F.)	Not Detected
- Staphylococcus aureus	- Grab Sampling	- In-house method based on APHA, AWWA, WEF 23 nd ed. 2017, 9213 B - MPN Test	Not Detected
- Pseudomonas aeruginosa	- Grab Sampling	- APHA, AWWA, WEF 23 nd ed. 2017, 9213 E	Not Detected

หมายเหตุ : *มาตรฐานตามประกาศกระทรวงทรัพยากรธรรมชาติและสิ่งแวดล้อม เรื่อง กำหนดมาตรฐานควบคุมการระบายน้ำทิ้งจากอาคารบางประเภทและบางขนาด พ.ศ. 2548 (อาคารประเภท ข)

*มาตรฐานตามคำแนะนำของคณะกรรมการสาธารณสุข ฉบับที่ 1/2550 เรื่อง การควบคุมการประกอบกิจการสระว่ายน้ำ หรือกิจการอื่นๆในทำนองเดียวกัน

3.2 ผลการตรวจวัดคุณภาพสิ่งแวดล้อม

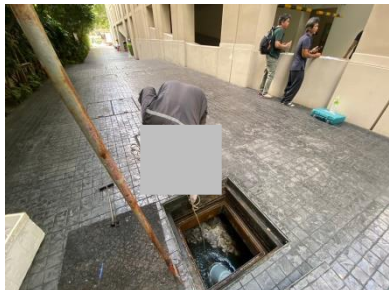
3.2.1 คุณภาพน้ำทิ้ง

การตรวจวัดคุณภาพน้ำทิ้งทำการเก็บตัวอย่างคุณภาพน้ำ 3 จุด ได้แก่ จุดรวบรวมน้ำเสียเข้าระบบบำบัดน้ำเสียจำนวน 1 จุด จุดระบายน้ำออกจากระบบบำบัดน้ำเสียจำนวน 1 จุด และบ่อพักน้ำสุดท้ายของระบบก่อนระบายลงสู่ระบบระบายน้ำบนถนนสาธารณะ จำนวน 1 จุด เดือนละ 1 ครั้ง ช่วงเดือนกรกฎาคม-ธันวาคม 2566 แสดงในรูปที่ 3.2-1 สำหรับผลการตรวจวัดแสดงในตารางที่ 3.2-1

จากผลการตรวจวัดคุณภาพน้ำทิ้งจากระบบบำบัดน้ำเสีย พบว่า ผลการตรวจวัดส่วนใหญ่มีค่าอยู่ในเกณฑ์มาตรฐานกำหนด เว้นแต่บางพารามิเตอร์ที่มีค่าสูงกว่าเกณฑ์มาตรฐานกำหนด ดังนี้

- ในเดือนกรกฎาคม 2566 ค่าของแข็งแขวนลอย (Suspended Solids) จุดพักน้ำก่อนปล่อยสู่สาธารณะ
- ในเดือนสิงหาคม 2566 ค่าของแข็งแขวนลอย (Suspended Solids) จุดระบายน้ำออกจากระบบบำบัดน้ำเสีย
- ในเดือนกันยายน 2566 ค่า BOD, SS และ Settleable Solids จุดพักน้ำก่อนปล่อยสู่สาธารณะ
- ในเดือนตุลาคม 2566 ค่า BOD จุดระบายน้ำออกจากระบบบำบัดน้ำเสีย, จุดพักน้ำก่อนปล่อยสู่สาธารณะ และ Settleable Solids จุดพักน้ำก่อนปล่อยสู่สาธารณะ
- ในเดือนพฤศจิกายน 2566 ค่า BOD, SS, TKN, Settleable Solids จุดระบายน้ำออกจากระบบฯ และค่า BOD, SS, Settleable Solids จุดพักน้ำก่อนปล่อยสู่สาธารณะ

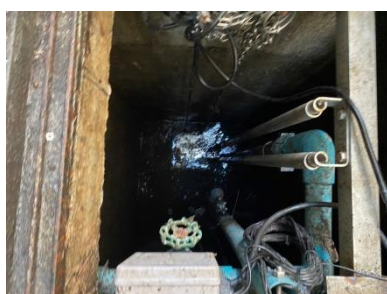
มาตรฐานเทียบใช้ตามประกาศกระทรวงทรัพยากรธรรมชาติและสิ่งแวดล้อม เรื่อง กำหนดมาตรฐานควบคุมการระบายน้ำทิ้งจากอาคารบางประเภทและบางขนาด พ.ศ. 2548 (อาคารประเภท ข) เป็นต้นไปดังรูปที่ 3.2-2



จุดรวบรวมน้ำเสียเข้าระบบบำบัดน้ำเสีย



จุดระบายน้ำออกจากระบบบำบัดน้ำเสีย



จุดพักน้ำก่อนปล่อยสู่สาธารณะ

รูปที่ 3.2-1 แสดงการเก็บตัวอย่างคุณภาพน้ำทิ้ง

ตารางที่ 3.2-1 ผลการตรวจวัดคุณภาพน้ำทิ้ง ช่วงเดือนกรกฎาคม-ธันวาคม 2566

ชื่อโครงการ The Diplomat 39

ที่ตั้ง ถนนซอยสุขุมวิท 9 แขวงคลองตันเหนือ เขตวัฒนา กรุงเทพมหานคร

สถานที่เก็บตัวอย่าง ระบบบำบัดน้ำเสียของโครงการ

จุดเก็บตัวอย่าง	วันที่เก็บ ตัวอย่าง	รายการตรวจวัด									
		pH	BOD (mg/l)	SS (mg/l)	Sulfide (mg/l)	TKN (mg/l)	Oil & Grease (mg/l)	Settleable Solids (mg/l)	TDS (mg/l)	TCB ^{1/} (MPN/100 mL.)	FCB ^{2/} (MPN/100 mL.)
จุดรวบรวมน้ำ เสียเข้าระบบ บำบัดน้ำเสีย*	12/7/66	6.6	31.0	20.0	<1.0	23.0	ตรวจไม่พบ	<0.1	252.0	>2,400,000	>2,400,000
	15/8/66	5.3	33.4	13.0	<1.0	23.4	ตรวจไม่พบ	<0.1	54.0	>2,400,000	>2,400,000
	8/9/66	7.0	34.8	28.0	<1.0	20.0	<5.0	0.3	178.0	>2,400,000	>2,400,000
	17/10/66	6.8	31.9	10.0	<1.0	27.0	<5.0	<0.1	361.0	1,600,000	1,600,000
	10/11/66	6.8	84.8	43.0	<1.0	56.0	10.6	0.7	198.0	>2,400,000	>2,400,000
	6/12/66	6.5	40.8	50.0	<1.0	36.0	<5.0	0.8	438.0	>2,400,000	>2,400,000
ค่ามาตรฐาน		-	-	-	-	-	-	-	-	-	-

หมายเหตุ : จุดรวบรวมน้ำเสียเข้าระบบบำบัดน้ำเสีย ไม่มีค่ามาตรฐานกำหนด

TCB^{1/} = Total Coliform Bacteria

FCB^{2/} = Fecal Coliform Bacteria

ตารางที่ 3.2-1 (ต่อ) ผลการตรวจวัดคุณภาพน้ำทิ้ง

ชื่อโครงการ The Diplomat 39

ที่ตั้ง ถนนซอยสุขุมวิท 9 แขวงคลองตันเหนือ เขตวัฒนา กรุงเทพมหานคร

สถานที่เก็บตัวอย่าง ระบบบำบัดน้ำเสียของโครงการ

จุดเก็บตัวอย่าง	วันที่เก็บตัวอย่าง	รายการตรวจวัด									
		pH	BOD (mg/l)	SS (mg/l)	Sulfide (mg/l)	TKN (mg/l)	Oil & Grease (mg/l)	Settleable Solids (mg/l)	TDS (mg/l)	TCB ^{1/} (MPN/100 mL)	FCB ^{2/} (MPN/100 mL)
จุดระบายน้ำออกจากระบบบำบัดน้ำเสีย	12/7/66	6.3	28.4	18.0	<1.0	5.6	ตรวจไม่พบ	<0.1	274.0	>2,400,000	>2,400,000
	15/8/66	5.4	24.8	65.0	<1.0	5.6	ตรวจไม่พบ	3.0	74.0	>2,400,000	>2,400,000
	8/9/66	7.1	28.3	14.0	<1.0	14.0	<5.0	<0.1	118.0	1,100,000	210,000
	17/10/66	6.0	35.1	16.0	<1.0	29.0	<5.0	<0.1	429.0	9,200	9,200
	10/11/66	6.8	76.6	99.0	<1.0	52.0	7.4	2.0	46.0	>2,400,000	>2,400,000
	6/12/66	6.9	28.6	59.0	<1.0	19.0	<5.0	1.3	298.0	53,000	35,000
ค่ามาตรฐาน		5-9	≤30	≤40	≤1.0	≤35	≤20	≤0.5	≤500	-	-

หมายเหตุ : มาตรฐานตามประกาศกระทรวงทรัพยากรธรรมชาติและสิ่งแวดล้อม เรื่อง กำหนดมาตรฐานควบคุมการระบายน้ำทิ้งจากอาคารบางประเภทและบางขนาด พ.ศ. 2548 (อาคารประเภท ข)

*จุดรวมน้ำเสียเข้าระบบบำบัดน้ำเสีย ไม่มีค่ามาตรฐานกำหนด

TCB^{1/} = Total Coliform Bacteria

FCB^{2/} = Fecal Coliform Bacteria

ตารางที่ 3.2-1 (ต่อ) ผลการตรวจวัดคุณภาพน้ำทิ้ง

ชื่อโครงการ The Diplomat 39

ที่ตั้ง ถนนซอยสุขุมวิท 9 แขวงคลองตันเหนือ เขตวัฒนา กรุงเทพมหานคร

สถานที่เก็บตัวอย่าง ระบบบำบัดน้ำเสียของโครงการ

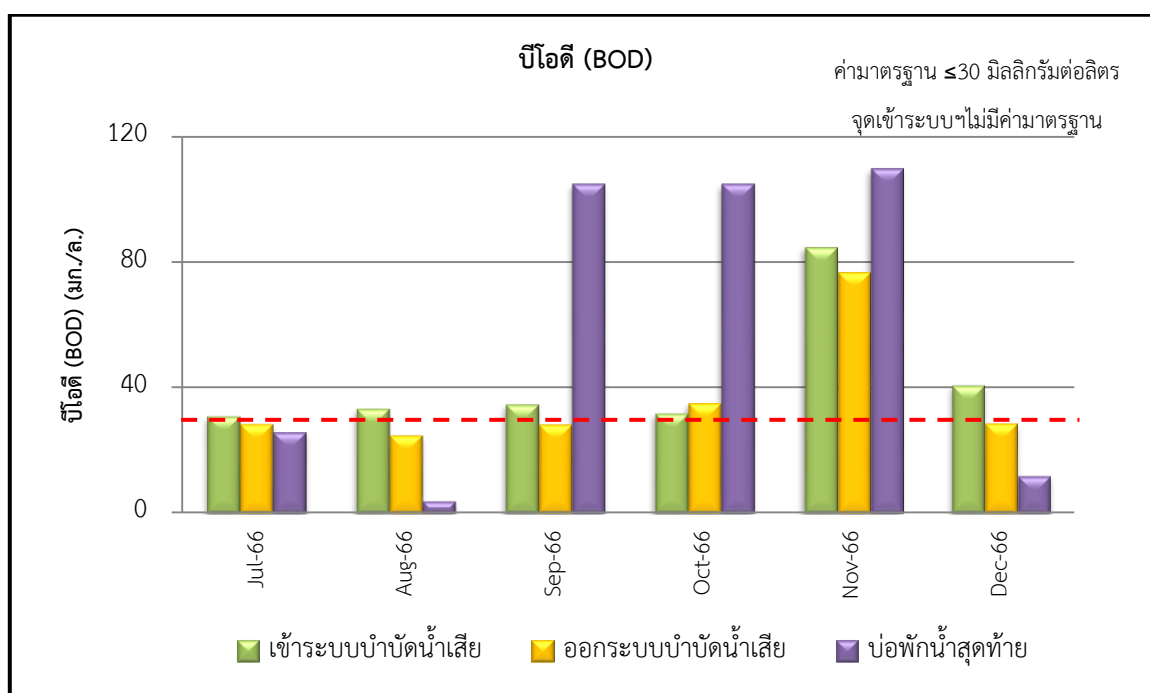
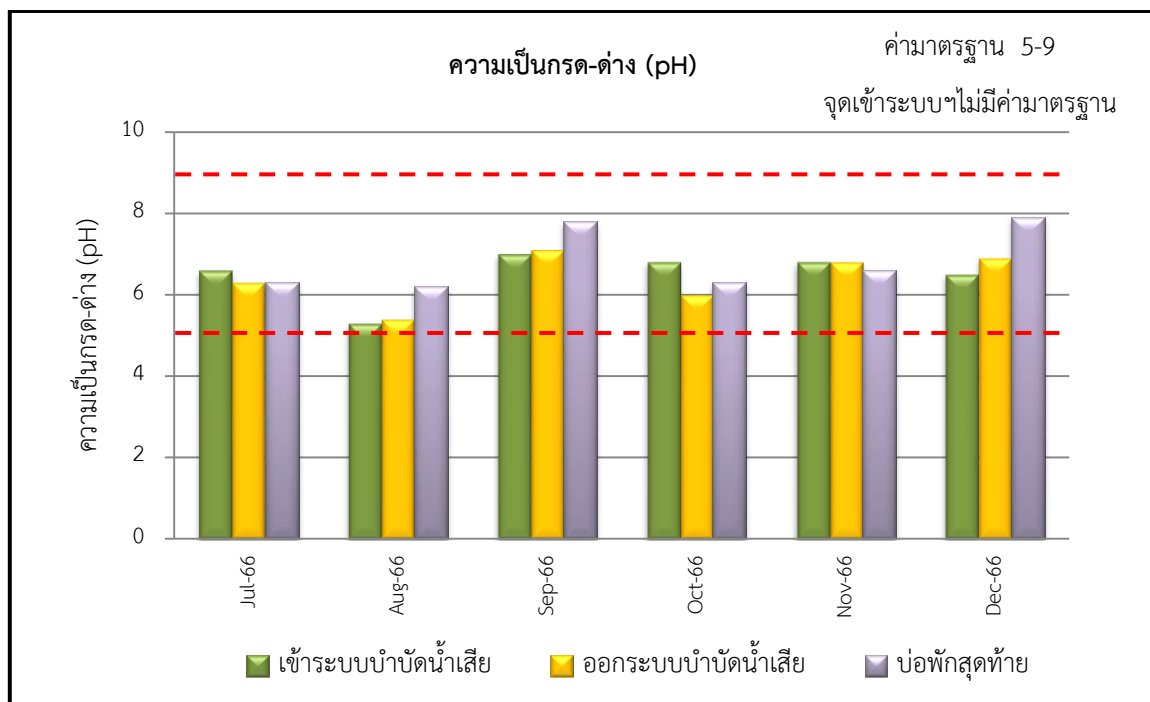
จุดเก็บตัวอย่าง	วันที่เก็บตัวอย่าง	รายการตรวจวัด									
		pH	BOD (mg/l)	SS (mg/l)	Sulfide (mg/l)	TKN (mg/l)	Oil & Grease (mg/l)	Settleable Solids (mg/l)	TDS (mg/l)	TCB ^{1/} (MPN/100 mL.)	FCB ^{2/} (MPN/100 mL.)
จุดพักน้ำก่อนปล่อยสู่สาธารณะ	12/7/66	6.3	26.0	45.0	<1.0	2.4	ตรวจไม่พบ	0.4	282.0	>2,400,000	>2,400,000
	15/8/66	6.2	4.0	15.0	<1.0	10.3	<5.0	1.0	90.0	>2,400,000	>2,400,000
	8/9/66	7.8	105	127	<1.0	2.0	7.8	10.0	165.0	240,000	29,000
	17/10/66	6.3	105	24.0	<1.0	4.9	<5.0	0.6	406.0	9,200	9,200
	10/11/66	6.6	110.0	120.0	<1.0	7.1	9.9	6.5	110.0	>2,400,000	>2,400,000
	6/12/66	7.9	12.0	72.0	<1.0	15.0	ตรวจไม่พบ	0.3	196.0	53,000	20,000
ค่ามาตรฐาน		5-9	≤30	≤40	≤1.0	≤35	≤20	≤0.5	≤500	-	-

หมายเหตุ : มาตรฐานตามประกาศกระทรวงทรัพยากรธรรมชาติและสิ่งแวดล้อม เรื่อง กำหนดมาตรฐานควบคุมการระบายน้ำทิ้งจากอาคารบางประเภทและบางขนาด พ.ศ. 2548 (อาคารประเภท ข)

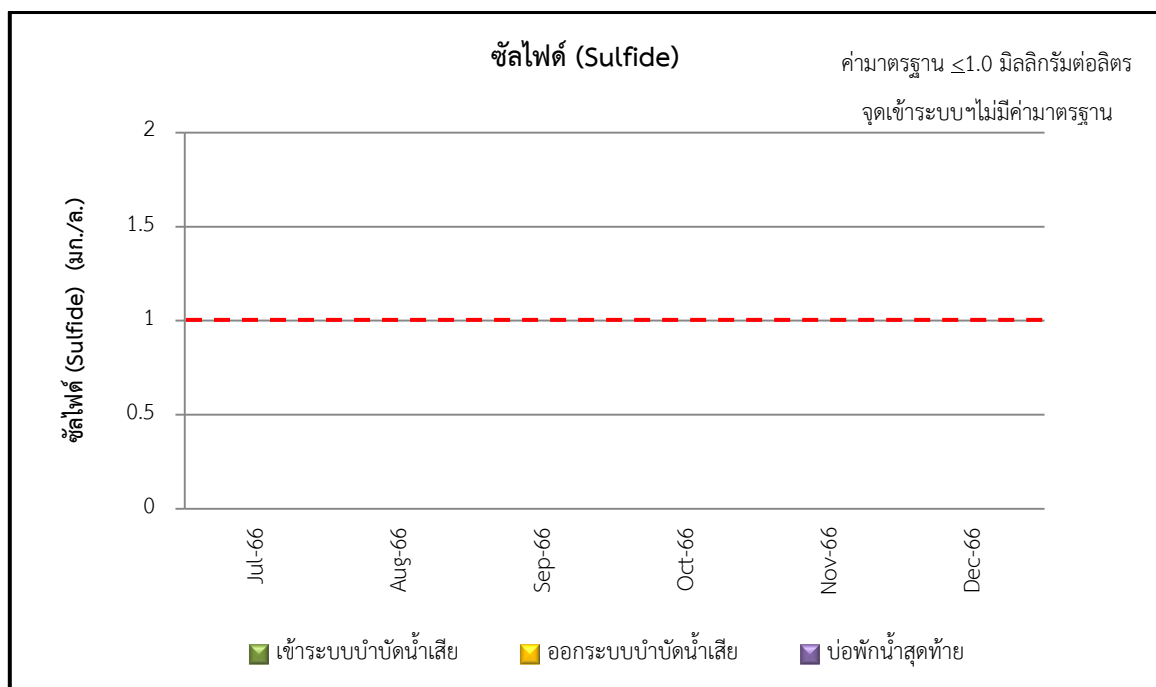
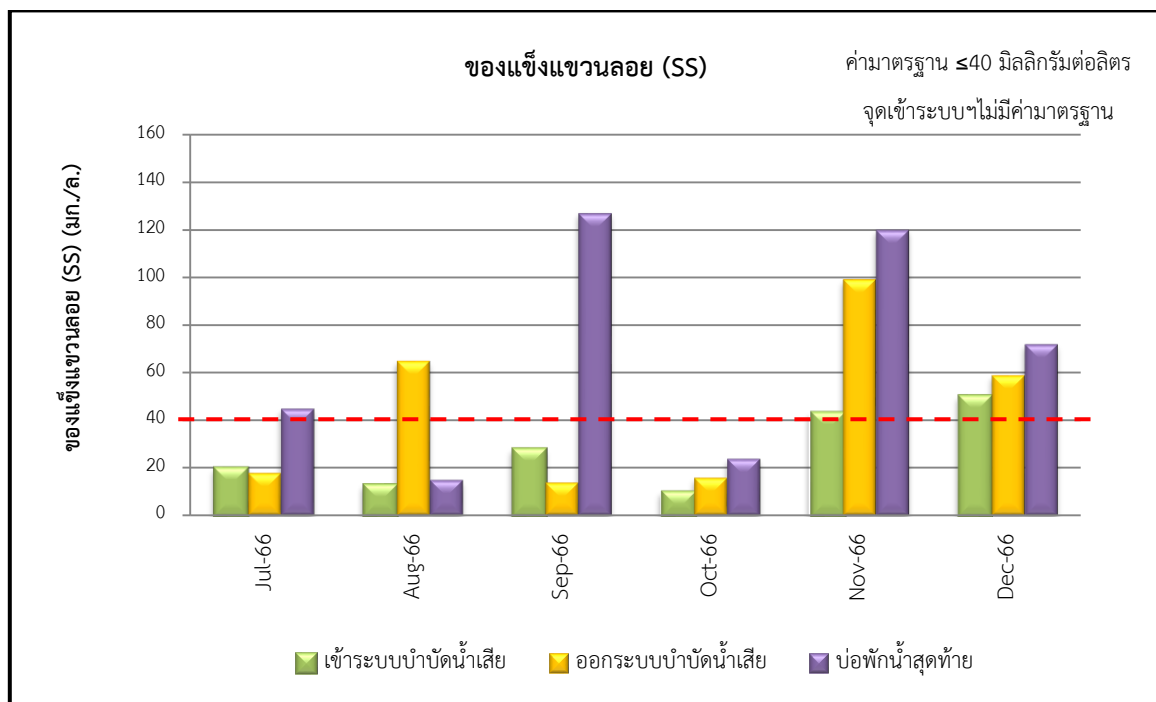
*จุดรวบรวมน้ำเสียเข้าระบบบำบัดน้ำเสีย ไม่มีค่ามาตรฐานกำหนด

TCB^{1/} = Total Coliform Bacteria

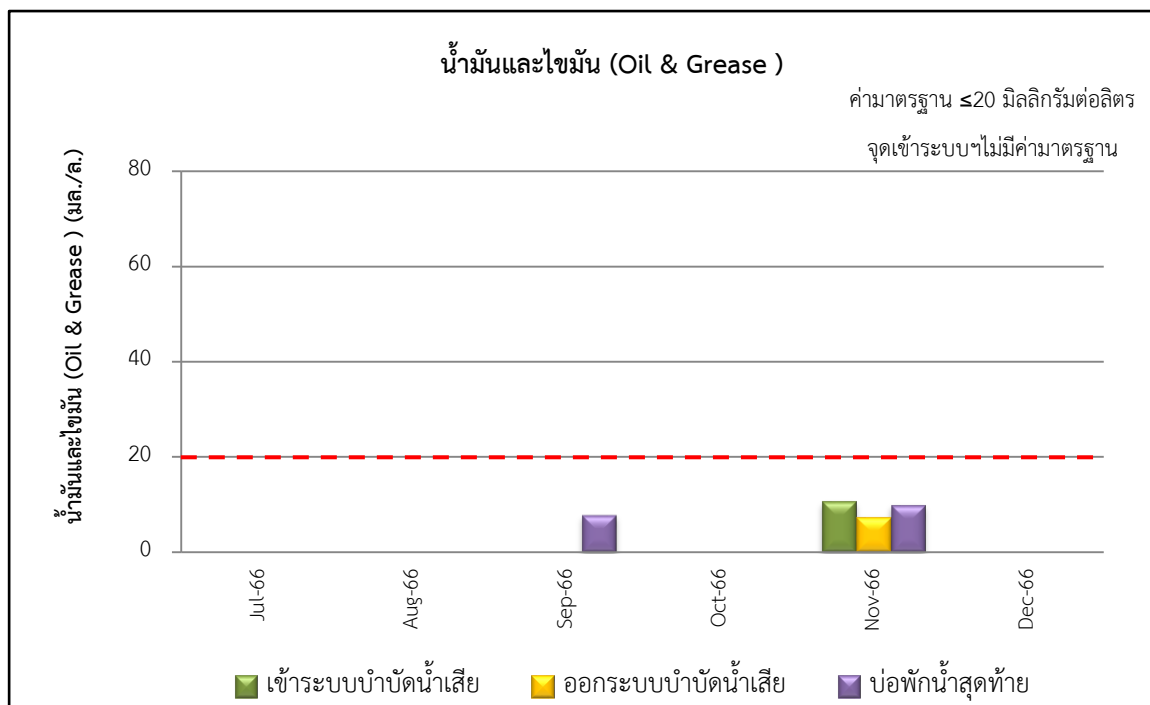
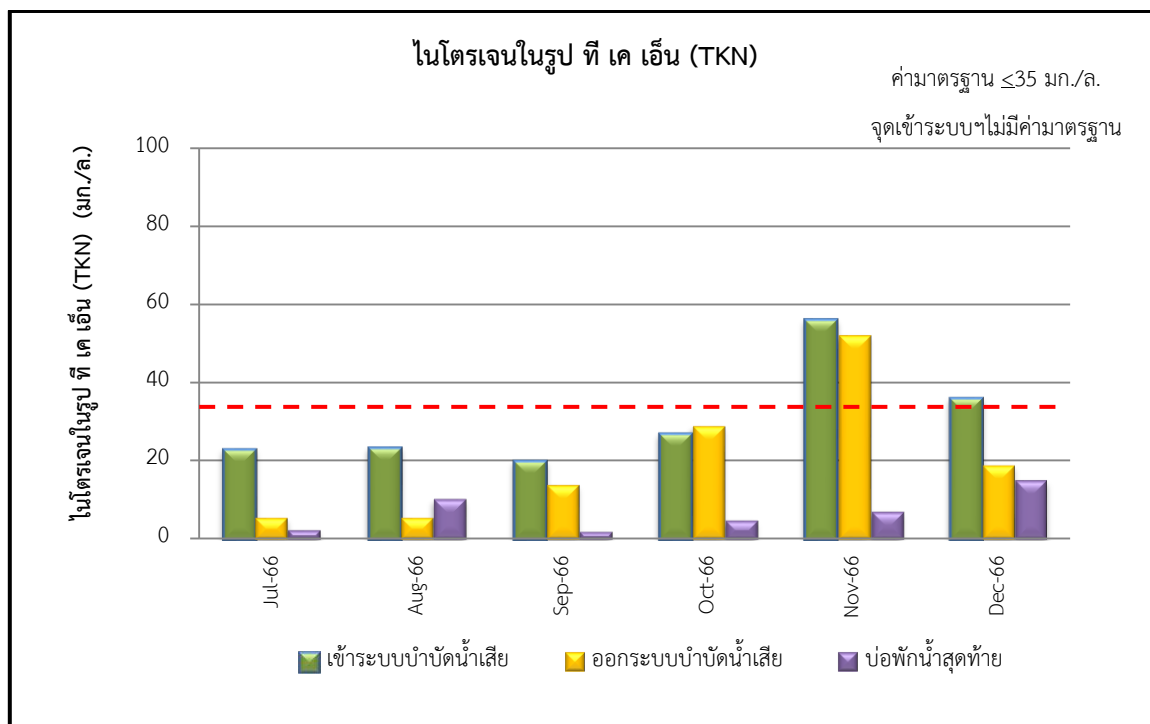
FCB^{2/} = Fecal Coliform Bacteria



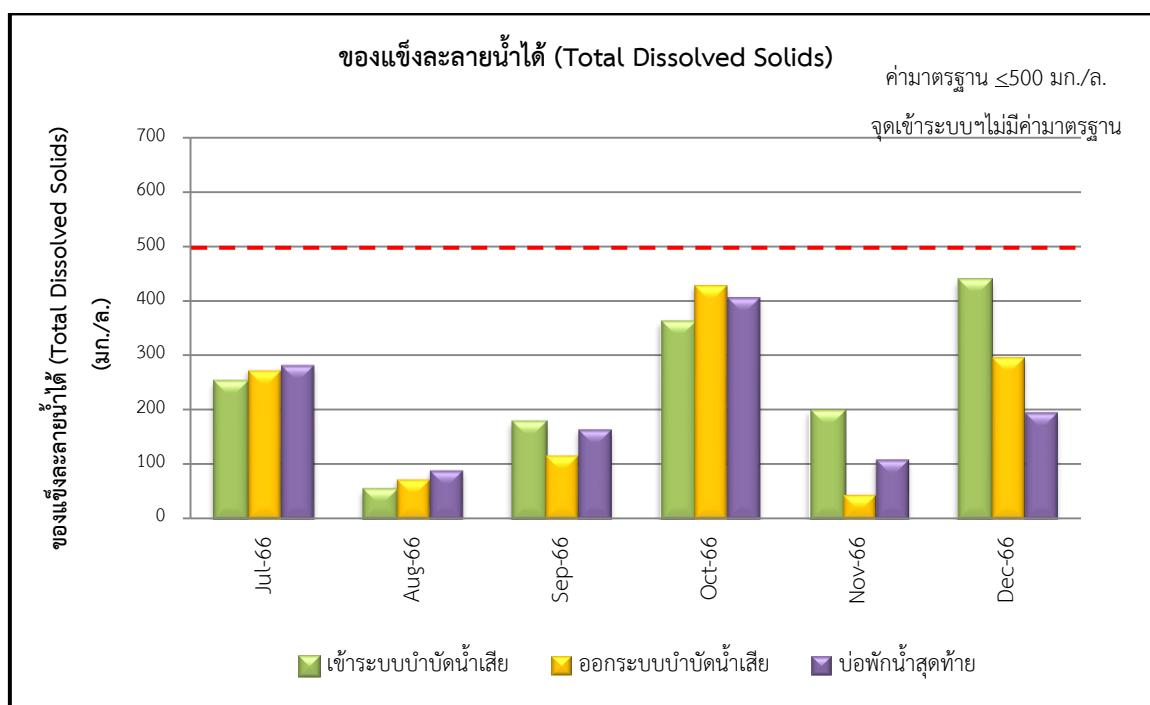
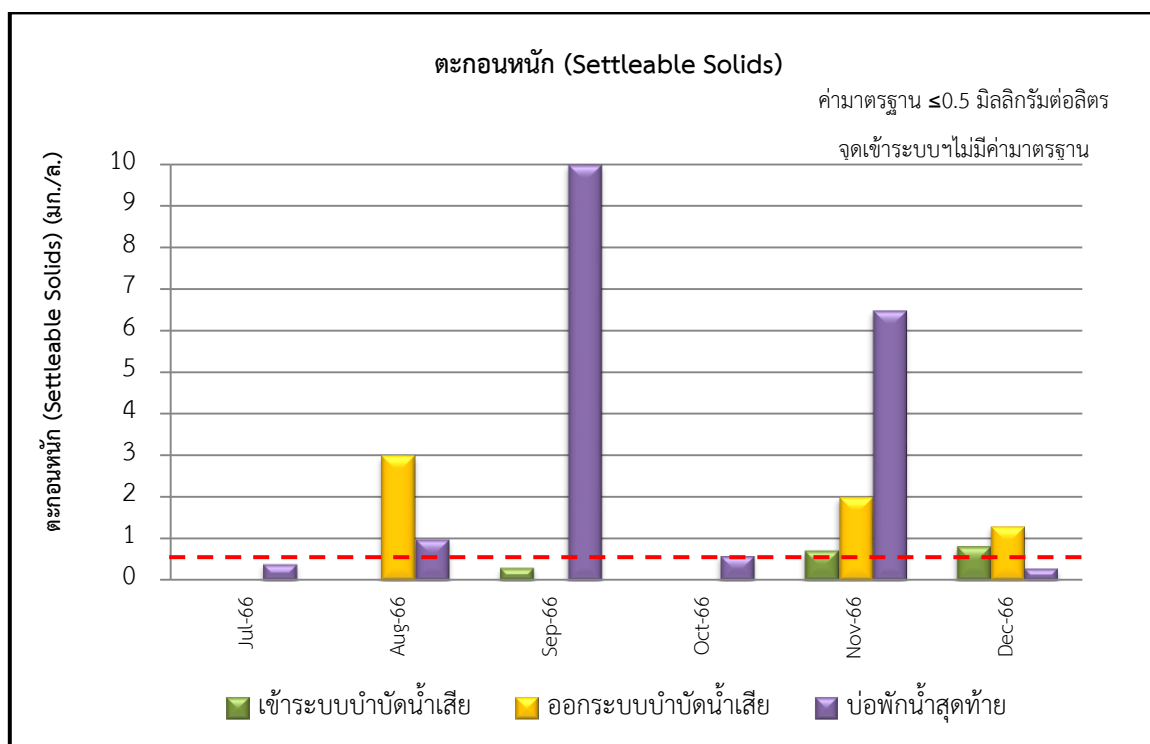
**รูปที่ 3.2-2 แสดงผลการตรวจคุณภาพน้ำทิ้งของโครงการ
ระหว่างเดือนกรกฎาคม-ธันวาคม 2566**



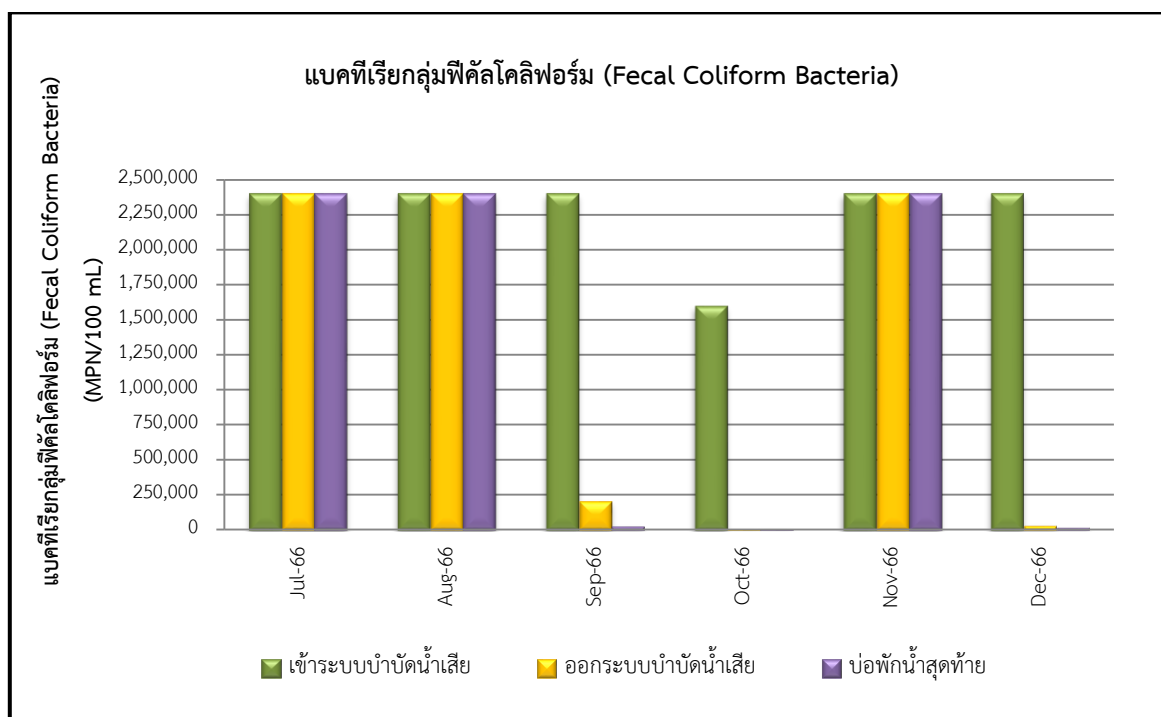
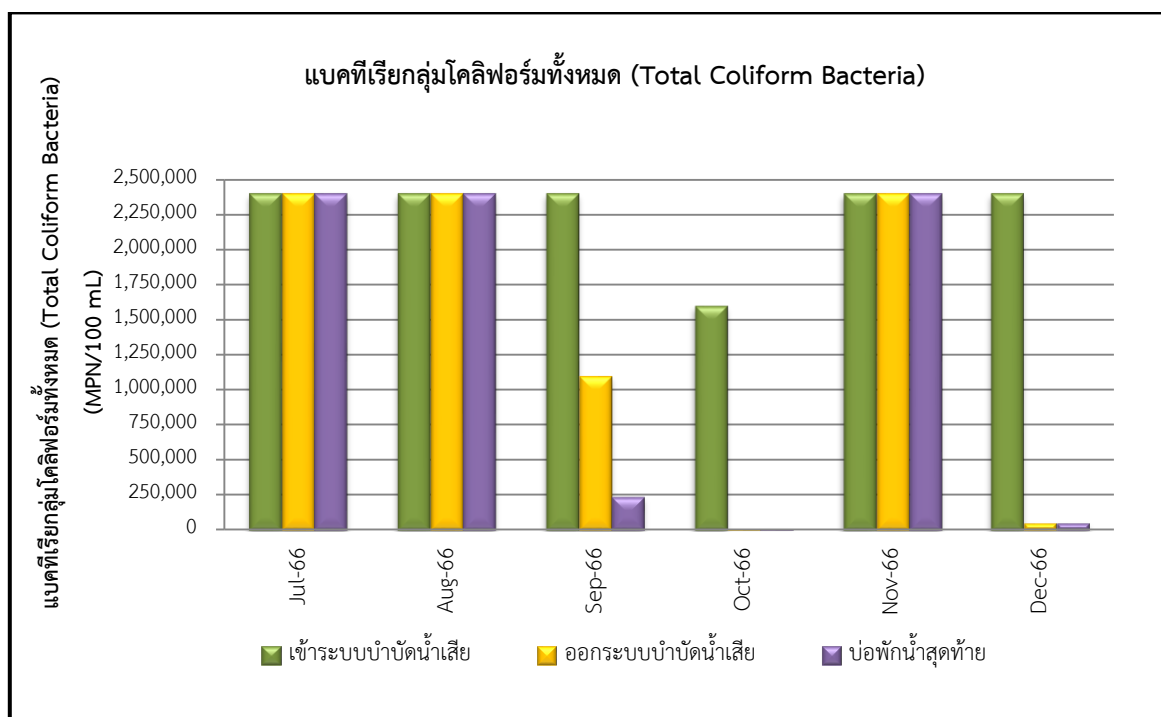
รูปที่ 3.2-2 (ต่อ) แสดงผลการตรวจคุณภาพน้ำทิ้งของโครงการ
ระหว่างเดือนกรกฎาคม-ธันวาคม 2566



รูปที่ 3.2-2 (ต่อ) แสดงผลการตรวจคุณภาพน้ำทิ้งของโครงการ
ระหว่างเดือนกรกฎาคม-ธันวาคม 2566



รูปที่ 3.2-2 (ต่อ) แสดงผลการตรวจคุณภาพน้ำทิ้งของโครงการ
ระหว่างเดือนกรกฎาคม-ธันวาคม 2566



รูปที่ 3.2-2 (ต่อ) แสดงผลการตรวจคุณภาพน้ำทิ้งของโครงการ
ระหว่างเดือนกรกฎาคม-ธันวาคม 2566

ตารางที่ 3.2-2 ผลการตรวจวัดคุณภาพน้ำทั้ง ปี 2564-2566

จุดเก็บตัวอย่าง	วันที่เก็บตัวอย่าง	รายการตรวจวัด									
		pH	BOD (mg/l)	SS (mg/l)	Sulfide (mg/l)	TKN (mg/l)	Oil & Grease (mg/l)	Settleable Solids (mg/l)	TDS (mg/l)	TCB ^{1/} (MPN/100 mL)	FCB ^{2/} (MPN/100 mL)
จุดรวบรวมน้ำเสีย เข้าระบบบำบัดน้ำเสีย*	7/1/64	6.4	40.3	10.0	<1.0	7.3	1.2	0.2	484.0	130,000	130,000
	2/2/64	6.7	59.4	30.0	<1.0	8.0	4.2	0.3	700.0	540,000	540,000
	2/3/64	7.2	105.6	90.0	<1.0	9.0	10.2	1.0	488.0	240,000	240,000
	8/4/64	7.1	9.1	34.0	<1.0	8.3	9.8	0.8	348.0	240,000	240,000
	5/5/64	6.7	23.3	16.0	<1.0	4.1	7.2	0.1	388.0	240,000	240,000
	8/6/64	7.51	24.0	32.5	<1.0	3.9	<1.0	3.0	468.0	9,200	9,200
	16/7/64	7.8	26.5	33.8	<1.0	7.1	1.3	0.5	473.0	54,000	54,000
	11/8/64	6.9	9.5	13.4	<1.0	6.9	0.4	0.2	426.0	17,000	17,000
	7/9/64	7.9	22.4	17.0	<1.0	7.1	<5.0	0.3	497.0	24,000	24,000
	20/10/64	6.2	8.7	27.0	<1.0	7.3	7.1	0.3	455.0	160,000	160,000
	2/11/64	6.6	10.1	3.0	<1.0	7.5	<5.0	<0.1	298.0	>2,400,000	>2,400,000
	7/12/64	6.9	15.3	12.0	<1.0	7.3	<5.0	<0.1	373.0	>2,400,000	>2,400,000
	6/1/65	6.6	19.5	10.0	<1.0	8.9	ตรวจไม่พบ	0.2	492.0	>2,400,000	>2,400,000
	9/2/65	6.3	19.5	10.0	<1.0	8.9	ตรวจไม่พบ	0.2	492.0	>2,400,000	>2,400,000
	15/3/65	6.7	17.8	25.0	<1.0	10.8	<5.0	0.3	438.0	>2,400,000	>2,400,000
	19/4/65	6.7	14.5	34.0	<1.0	5.9	<5.0	0.2	452.0	>2,400,000	>2,400,000
	18/5/65	6.5	11.8	36.0	<1.0	7.4	<5.0	0.2	432.0	>2,400,000	>2,400,000
	9/6/65	6.6	62.0	64.0	<1.0	38.5	<5.0	0.2	352.0	>2,400,000	53,000
ค่ามาตรฐาน		-	-	-	-	-	-	-	-	-	-

หมายเหตุ : *จุดรวบรวมน้ำเสียเข้าระบบบำบัดน้ำเสีย ไม่มีค่ามาตรฐานกำหนด

TCB^{1/} = Total Coliform Bacteria, FCB^{2/} = Fecal Coliform Bacteria

ตารางที่ 3.2-2 (ต่อ) ผลการตรวจวัดคุณภาพน้ำทิ้ง ปี 2564-2566

จุดเก็บตัวอย่าง	วันที่เก็บตัวอย่าง	รายการตรวจวัด									
		pH	BOD (mg/l)	SS (mg/l)	Sulfide (mg/l)	TKN (mg/l)	Oil & Grease (mg/l)	Settleable Solids (mg/l)	TDS (mg/l)	TCB ^{1/} (MPN/100 mL.)	FCB ^{2/} (MPN/100 mL.)
จุดรวบรวมน้ำเสีย เข้าระบบบำบัดน้ำเสีย* (ต่อ)	6/7/65	6.9	25.2	38.0	<1.0	3.4	<5.0	0.3	392.0	>2,400,000	>2,400,000
	3/8/65	6.2	14.1	19.0	<1.0	11.0	<5.0	0.2	332.0	>2,400,000	>2,400,000
	7/9/65	6.1	22.6	12.0	<1.0	27.0	<5.0	0.2	432.0	150,000	93,000
	20/10/65	5.5	29.1	28.0	<1.0	4.6	<5.0	<0.1	332.0	2,400,000	2,400,000
	16/11/65	5.8	22.1	38.0	<1.0	22.0	<5.0	<0.1	404.0	2,400,000	2,400,000
	7/12/65	7.2	11.0	30.0	<1.0	19.4	<5.0	0.2	388.0	>2,400,000	75,000
	10/1/66	6.9	39.1	47.5	<1.0	21.0	ตรวจไม่พบ	<0.1	434.0	>2,400,000	>2,400,000
	7/2/66	6.7	36.1	100.0	<1.0	33.0	<5.0	0.3	276.0	>2,400,000	>2,400,000
	2/3/66	6.6	42.6	81.0	<1.0	9.4	<5.0	3.0	173.0	120,000	44,000
	19/4/66	6.9	49.8	53.0	<1.0	10.0	ตรวจไม่พบ	<1.0	144.0	2,400,000	>2,400,000
	16/5/66	7.0	22.4	45.0	<1.0	1.0	ตรวจไม่พบ	0.2	522.0	>2,400,000	>2,400,000
	14/6/66	6.9	27.0	35.0	<1.0	26.0	<0.5	0.2	476.0	>2,400,000	>2,400,000
	12/7/66	6.6	31.0	20.0	<1.0	23.0	ตรวจไม่พบ	<0.1	252.0	>2,400,000	>2,400,000
	15/8/66	5.3	33.4	13.0	<1.0	23.4	ตรวจไม่พบ	<0.1	54.0	>2,400,000	>2,400,000
	8/9/66	7.0	34.8	28.0	<1.0	20.0	<5.0	0.3	178.0	>2,400,000	>2,400,000
	17/10/66	6.8	31.9	10.0	<1.0	27.0	<5.0	<0.1	361.0	1,600,000	1,600,000
	10/11/66	6.8	84.8	43.0	<1.0	56.0	10.6	0.7	198.0	>2,400,000	>2,400,000
	6/12/66	6.5	40.8	50.0	<1.0	36.0	<5.0	0.8	438.0	>2,400,000	>2,400,000
ค่ามาตรฐาน		-	-	-	-	-	-	-	-	-	-

หมายเหตุ : *จุดรวบรวมน้ำเสียเข้าระบบบำบัดน้ำเสีย ไม่มีค่ามาตรฐานกำหนด

TCB^{1/} = Total Coliform Bacteria, FCB^{2/} = Fecal Coliform Bacteria

ตารางที่ 3.2-2 (ต่อ) ผลการตรวจวัดคุณภาพน้ำทิ้ง ปี 2564-2566

จุดเก็บตัวอย่าง	วันที่เก็บตัวอย่าง	รายการตรวจวัด									
		pH	BOD (mg/l)	SS (mg/l)	Sulfide (mg/l)	TKN (mg/l)	Oil & Grease (mg/l)	Settleable Solids (mg/l)	TDS (mg/l)	TCB ^{1/} (MPN/100 mL)	FCB ^{2/} (MPN/100 mL)
จุดระบายน้ำออกจากระบบบำบัดน้ำเสีย	7/1/64	6.8	25.6	5.0	<1.0	3.6	1.2	<0.1	424.0	17,000	17,000
	2/2/64	6.5	9.8	27.0	<1.0	3.9	2.8	<0.1	400.0	9,200	9,200
	2/3/64	7.0	14.9	21.0	<1.0	3.4	<1.0	0.5	364.0	11,000	11,000
	8/4/64	7.1	2.0	4.0	<1.0	3.1	<1.0	0.5	260.0	5,400	5,400
	5/5/64	6.7	2.2	24.0	<1.0	2.0	<1.0	0.2	426.0	17,000	17,000
	8/6/64	6.7	8.4	1.5	<1.0	1.8	9.4	<1.0	278.0	24,000	24,000
	16/7/64	7.0	5.4	21.0	<1.0	6.3	9.7	<0.1	216.0	49.0	49.0
	11/8/64	7.5	8.4	9.0	<1.0	6.1	0.2	<0.1	408.0	13,000	17,000
	7/9/64	7.6	19.3	11.0	<1.0	6.6	ตรวจไม่พบ	<0.1	492.0	4,600	4,600
	20/10/64	6.2	7.4	21.0	<1.0	6.4	6.4	<0.1	352.0	2,400	2,400
	2/11/64	6.4	8.9	3.0	<1.0	6.7	ตรวจไม่พบ	<0.1	292.0	4,600	1,500
	7/12/64	6.8	12.0	10.0	<1.0	6.3	<5.0	<0.1	351.0	24,000	9,300
	6/1/65	6.5	18.2	7.0	<1.0	7.0	ตรวจไม่พบ	<0.1	484.0	1,100,000	27,000
	9/2/65	6.5	18.2	7.0	<1.0	7.0	ตรวจไม่พบ	<0.1	484.0	>2,400,000	>2,400,000
	15/3/65	6.7	15.4	22.0	<1.0	7.6	ตรวจไม่พบ	<0.1	420.0	>2,400,000	>2,400,000
	19/4/65	6.9	26.8	28.0	<1.0	0.8	<5.0	<0.1	356.0	28,000	150,000
	18/5/65	6.7	9.8	34.0	<1.0	5.2	<5.0	<0.1	392.0	>2,400,000	44,000
	9/6/65	6.5	25.8	19.0	<1.0	1.4	ตรวจไม่พบ	<0.1	412.0	460,000	150,000
ค่ามาตรฐาน		5-9	≤30	≤40	≤1.0	≤35	≤20	≤0.5	≤500	-	-

หมายเหตุ : มาตรฐานตามประกาศกระทรวงทรัพยากรธรรมชาติและสิ่งแวดล้อม เรื่อง กำหนดมาตรฐานควบคุมการระบายน้ำทิ้งจากอาคารบางประเภทและบางขนาด พ.ศ. 2548 (อาคารประเภท ข)

TCB^{1/} = Total Coliform Bacteria, FCB^{2/} = Fecal Coliform Bacteria

ตารางที่ 3.2-2 (ต่อ) ผลการตรวจวัดคุณภาพน้ำทั้ง ปี 2564-2566

จุดเก็บตัวอย่าง	วันที่เก็บตัวอย่าง	รายการตรวจวัด									
		pH	BOD (mg/l)	SS (mg/l)	Sulfide (mg/l)	TKN (mg/l)	Oil & Grease (mg/l)	Settleable Solids (mg/l)	TDS (mg/l)	TCB ^{1/} (MPN/100 mL)	FCB ^{2/} (MPN/100 mL)
จุดระบายน้ำออกจากระบบบำบัดน้ำเสีย (ต่อ)	6/7/65	7.0	22.4	31.0	<1.0	0.7	ตรวจไม่พบ	0.2	312.0	210,000	290,000
	3/8/65	6.3	6.1	14.0	<1.0	9.0	ตรวจไม่พบ	<0.1	392.0	3,600	<1.8
	7/9/65	6.4	23.1	6.0	<1.0	2.0	ตรวจไม่พบ	<0.1	412.0	28,000	21,000
	20/10/65	5.6	28.1	35.0	<1.0	3.4	ตรวจไม่พบ	<0.1	300.0	1,100,000	460,000
	16/11/65	6.0	23.6	34.0	<1.0	20.0	ตรวจไม่พบ	<0.1	360.0	1,100,000	460,000
	7/12/65	7.4	7.5	23.0	<1.0	14.0	ตรวจไม่พบ	<0.1	324.0	>2,400,000	>2,400,000
	10/1/66	6.8	15.7	25.0	<1.0	5.0	ตรวจไม่พบ	<0.1	402.0	>2,400,000	>2,400,000
	7/2/66	6.8	13.0	31.0	<1.0	<1.0	6.0	<0.1	224.0	460,000	150,000
	2/3/66	6.6	22.9	24.0	<1.0	4.1	ตรวจไม่พบ	<0.1	119.0	120,000	12,000
	19/4/66	6.7	26.2	16.0	<1.0	3.6	ตรวจไม่พบ	<0.1	186.0	1,100,000	460,000
	16/5/66	6.9	6.3	3.5	<1.0	3.7	ตรวจไม่พบ	<0.1	160.0	150,000	75,000
	14/6/66	6.9	20.6	35.0	<1.0	19.0	<0.5	0.5	196.0	>2,400,000	>2,400,000
	12/7/66	6.3	28.4	18.0	<1.0	5.6	ตรวจไม่พบ	<0.1	274.0	>2,400,000	>2,400,000
	15/8/66	5.4	24.8	65.0	<1.0	5.6	ตรวจไม่พบ	3.0	74.0	>2,400,000	>2,400,000
	8/9/66	7.1	28.3	14.0	<1.0	14.0	<5.0	<0.1	118.0	1,100,000	210,000
	17/10/66	6.0	35.1	16.0	<1.0	29.0	<5.0	<0.1	429.0	9,200	9,200
	10/11/66	6.8	76.6	99.0	<1.0	52.0	7.4	2.0	46.0	>2,400,000	>2,400,000
	6/12/66	6.9	28.6	59.0	<1.0	19.0	<5.0	1.3	298.0	53,000	35,000
ค่ามาตรฐาน		5-9	≤30	≤40	≤1.0	≤35	≤20	≤0.5	≤500	-	-

หมายเหตุ : มาตรฐานตามประกาศกระทรวงทรัพยากรธรรมชาติและสิ่งแวดล้อม เรื่อง กำหนดมาตรฐานควบคุมการระบายน้ำทิ้งจากอาคารบางประเภทและบางขนาด พ.ศ. 2548 (อาคารประเภท ข)

TCB^{1/} = Total Coliform Bacteria, FCB^{2/} = Fecal Coliform Bacteria

ตารางที่ 3.2-2 (ต่อ) ผลการตรวจวัดคุณภาพน้ำทิ้ง ปี 2564-2566

จุดเก็บตัวอย่าง	วันที่เก็บตัวอย่าง	รายการตรวจวัด									
		pH	BOD (mg/l)	SS (mg/l)	Sulfide (mg/l)	TKN (mg/l)	Oil & Grease (mg/l)	Settleable Solids (mg/l)	TDS (mg/l)	TCB ^{1/} (MPN/100 mL)	FCB ^{2/} (MPN/100 mL)
จุดพักน้ำก่อนปล่อยสู่สาธารณะ	7/1/64	6.3	4.9	4.0	<1.0	1.3	<1.0	<0.1	392.0	54,000	54,000
	2/2/64	6.4	9.5	11.0	<1.0	2.1	1.2	<0.1	480.0	16,000	16,000
	2/3/64	7.0	4.0	20.0	<1.0	1.7	<1.0	0.1	340.0	9,200	9,200
	8/4/64	7.2	4.8	2.0	<1.0	2.2	<1.0	0.1	252.0	1,600	1,600
	5/5/64	6.9	1.5	8.0	<1.0	4.1	<1.0	<0.1	416.0	9,200	9,200
	8/6/64	6.8	5.1	19.0	<1.0	4.3	2.4	<0.1	230.0	49.0	49.0
	16/7/64	6.8	5.6	24.0	<1.0	4.0	2.1	<0.1	209.0	16,000	16,000
	11/8/64	7.8	11.3	4.0	<1.0	5.8	0.6	<0.1	296.0	16,000	16,000
	7/9/64	7.3	7.5	15.0	<1.0	5.9	<5.0	<0.1	468.0	2,400	2,400
	20/10/64	6.2	4.8	14.0	<1.0	5.5	5.8	<0.1	316.0	2,400	2,400
	2/11/64	6.5	7.1	2.0	<1.0	6.0	<5.0	<0.1	200.0	110,000	46,000
	7/12/64	6.9	8.2	9.0	<1.0	5.8	<5.0	<0.1	322.0	>2,400,000	>2,400,000
	6/1/65	6.6	3.2	4.0	<1.0	3.8	<5.0	<0.1	404.0	35,000	20,000
	9/2/65	6.6	3.2	4.0	<1.0	3.8	ตรวจไม่พบ	<0.1	404.0	>2,400,000	>2,400,000
	15/3/65	6.9	9.7	4.0	<1.0	3.2	<5.0	<0.1	228.0	27,000	35,000
	19/4/65	7.1	7.0	24.0	<1.0	2.4	ตรวจไม่พบ	<0.1	416.0	93,000	43,000
	18/5/65	6.6	14.0	27.0	<1.0	4.9	<5.0	<0.1	420.0	7,200	3,600
	9/6/65	6.4	23.3	20.0	<1.0	2.1	<5.0	<0.1	392.0	>2,100,000	290,000
ค่ามาตรฐาน		5-9	≤30	≤40	≤1.0	≤35	≤20	≤0.5	≤500	-	-

หมายเหตุ : มาตรฐานตามประกาศกระทรวงทรัพยากรธรรมชาติและสิ่งแวดล้อม เรื่อง กำหนดมาตรฐานควบคุมการระบายน้ำทิ้งจากอาคารบางประเภทและบางขนาด พ.ศ. 2548 (อาคารประเภท ข)

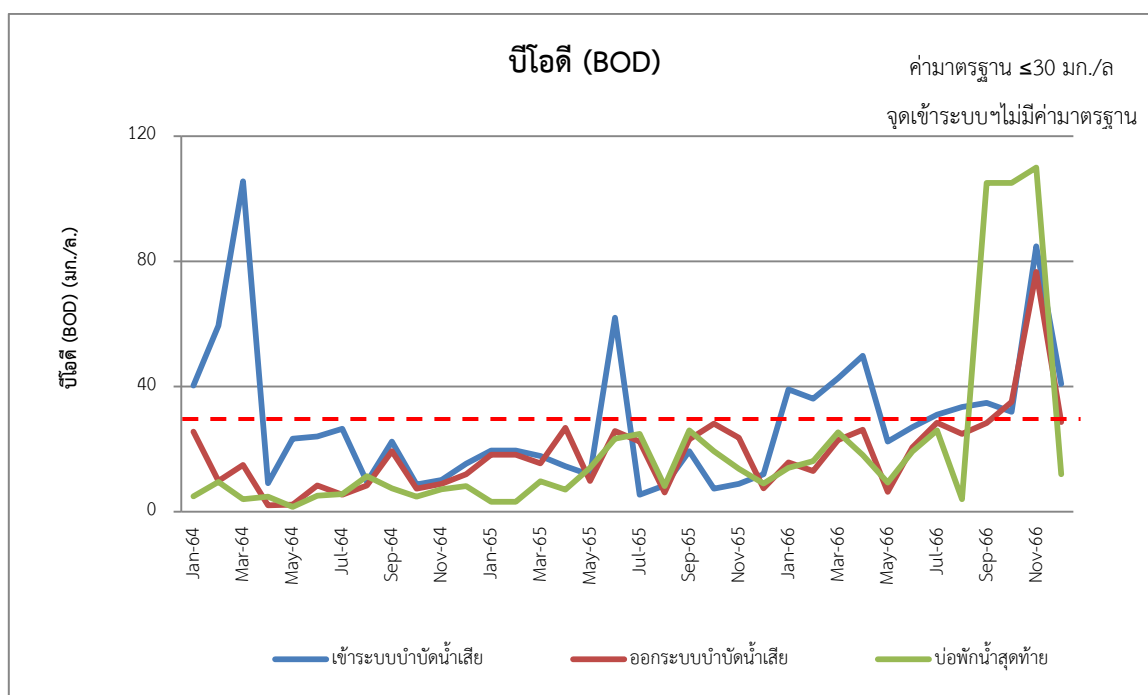
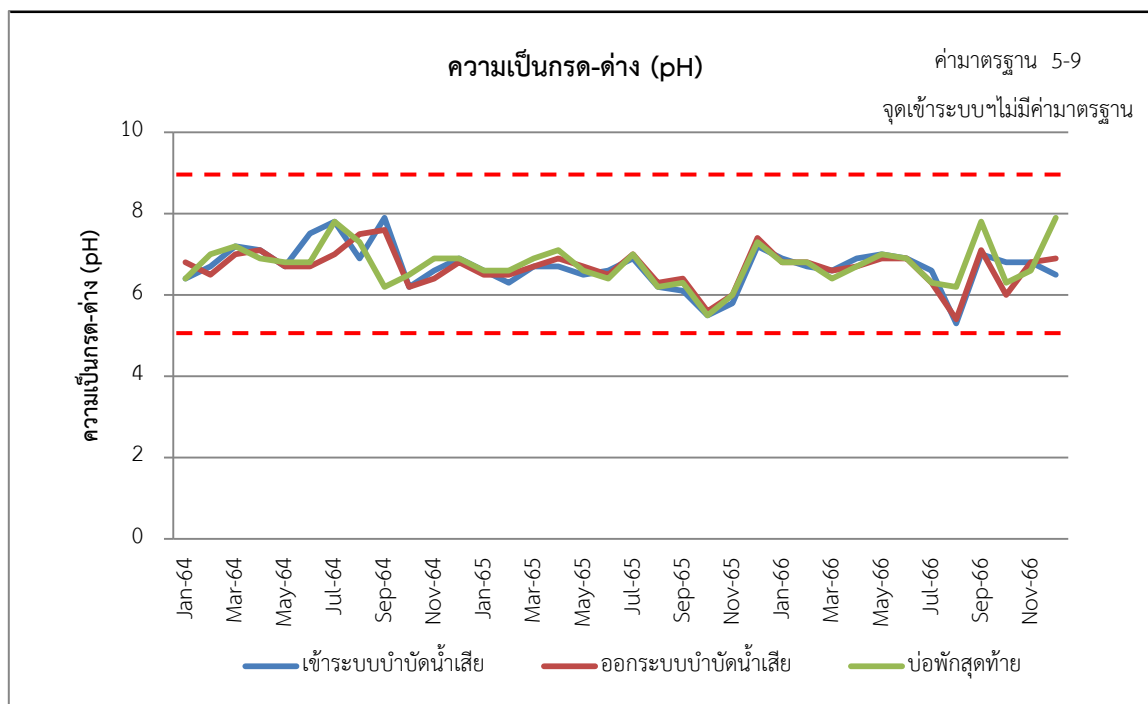
TCB^{1/} = Total Coliform Bacteria, FCB^{2/} = Fecal Coliform Bacteria

ตารางที่ 3.2-2 (ต่อ) ผลการตรวจวัดคุณภาพน้ำทิ้ง ปี 2564-2566

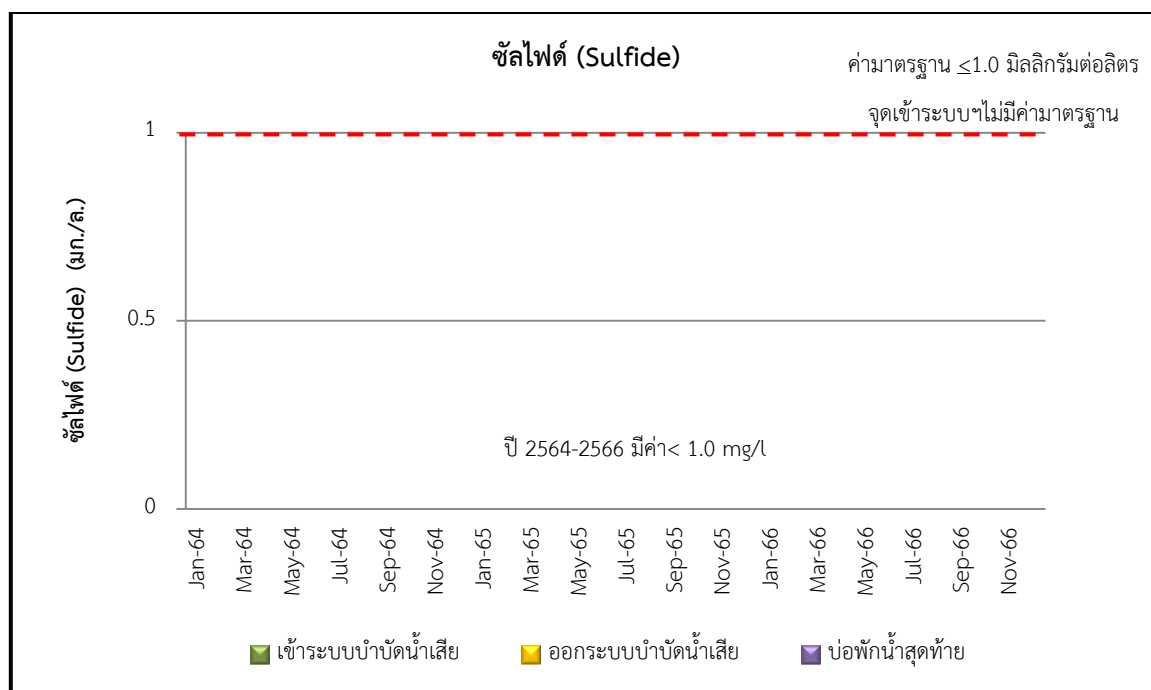
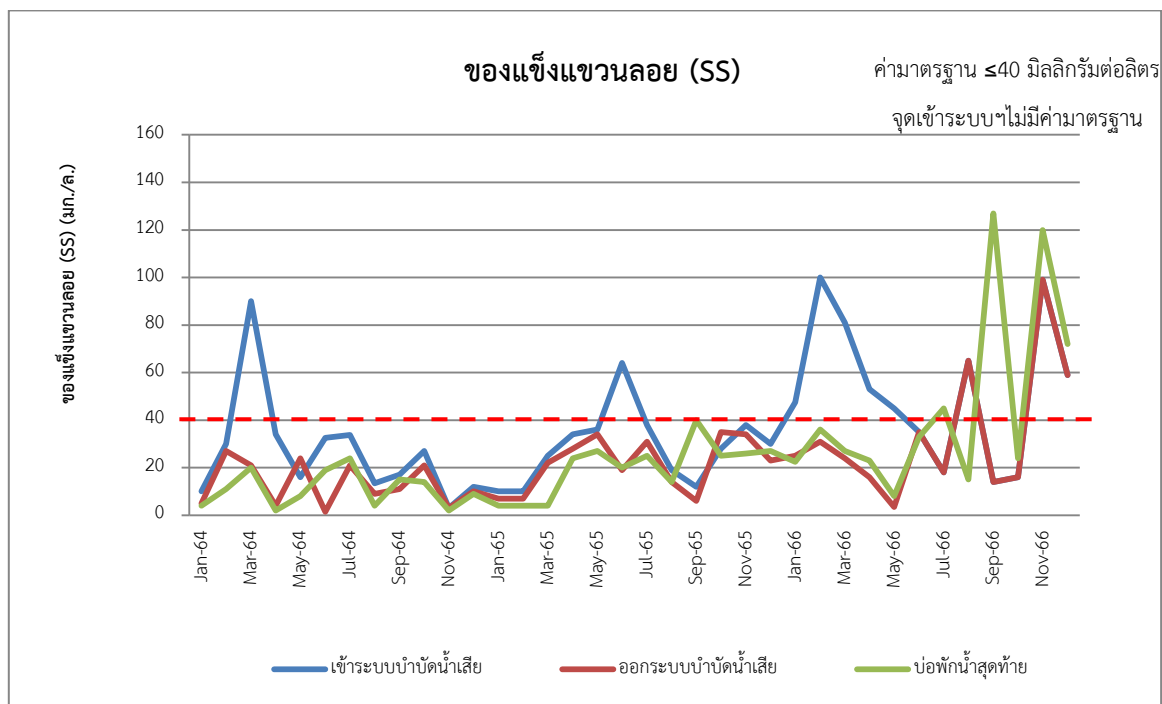
จุดเก็บตัวอย่าง	วันที่เก็บตัวอย่าง	รายการตรวจวัด									
		pH	BOD (mg/l)	SS (mg/l)	Sulfide (mg/l)	TKN (mg/l)	Oil & Grease (mg/l)	Settleable Solids (mg/l)	TDS (mg/l)	TCB ^{1/} (MPN/100 mL)	FCB ^{2/} (MPN/100 mL)
จุดพักน้ำก่อนปล่อยสู่สาธารณะ (ต่อ)	6/7/65	7.0	24.8	25.0	<1.0	0.4	<5.0	<0.1	352.0	43,000	93,000
	3/8/65	6.2	8.2	14.0	<1.0	9.1	<5.0	<0.1	388.0	>2,400,000	>2,400,000
	7/9/65	6.3	26.0	40.0	<1.0	1.5	ตรวจไม่พบ	<0.1	460.0	15,000	20,000
	20/10/65	5.5	19.3	25.0	<1.0	1.4	ตรวจไม่พบ	<0.1	292.0	15,000	93,000
	16/11/65	6.0	13.7	26.0	<1.0	16.0	ตรวจไม่พบ	<0.1	396.0	15,000	46,000
	7/12/65	7.3	9.0	27.0	<1.0	5.0	ตรวจไม่พบ	<0.1	348.0	150,000	75,000
	10/1/66	6.8	14.0	22.5	<1.0	2.0	ตรวจไม่พบ	<0.1	428.0	>2,400,000	>2,400,000
	7/2/66	6.8	16.2	36.0	<1.0	3.4	6.8	<0.1	198.0	43,000	23,000
	2/3/66	6.4	25.4	27.0	<1.0	2.0	ตรวจไม่พบ	<0.1	141.0	93,000	43,000
	19/4/66	6.7	18.1	23.0	<1.0	2.0	ตรวจไม่พบ	<0.1	170.0	460,000	150,000
	16/5/66	7.0	9.3	8.0	<1.0	2.2	ตรวจไม่พบ	<0.1	208.0	43,000	23,000
	14/6/66	6.9	19.2	33.0	<1.0	6.7	ตรวจไม่พบ	0.2	158.0	460,000	93,000
	12/7/66	6.3	26.0	45.0	<1.0	2.4	ตรวจไม่พบ	0.4	282.0	>2,400,000	>2,400,000
	15/8/66	6.2	4.0	15.0	<1.0	10.3	<5.0	1.0	90.0	>2,400,000	>2,400,000
	8/9/66	7.8	105	127	<1.0	2.0	7.8	10.0	165.0	240,000	29,000
	17/10/66	6.3	105	24.0	<1.0	4.9	<5.0	0.6	406.0	9,200	9,200
	10/11/66	6.6	110.0	120.0	<1.0	7.1	9.9	6.5	110.0	>2,400,000	>2,400,000
	6/12/66	7.9	12.0	72.0	<1.0	15.0	ตรวจไม่พบ	0.3	196.0	53,000	20,000
ค่ามาตรฐาน		5-9	≤30	≤40	≤1.0	≤35	≤20	≤0.5	≤500	-	-

หมายเหตุ : มาตรฐานตามประกาศกระทรวงทรัพยากรธรรมชาติและสิ่งแวดล้อม เรื่อง กำหนดมาตรฐานควบคุมการระบายน้ำทิ้งจากอาคารบางประเภทและบางขนาด พ.ศ. 2548 (อาคารประเภท ข)

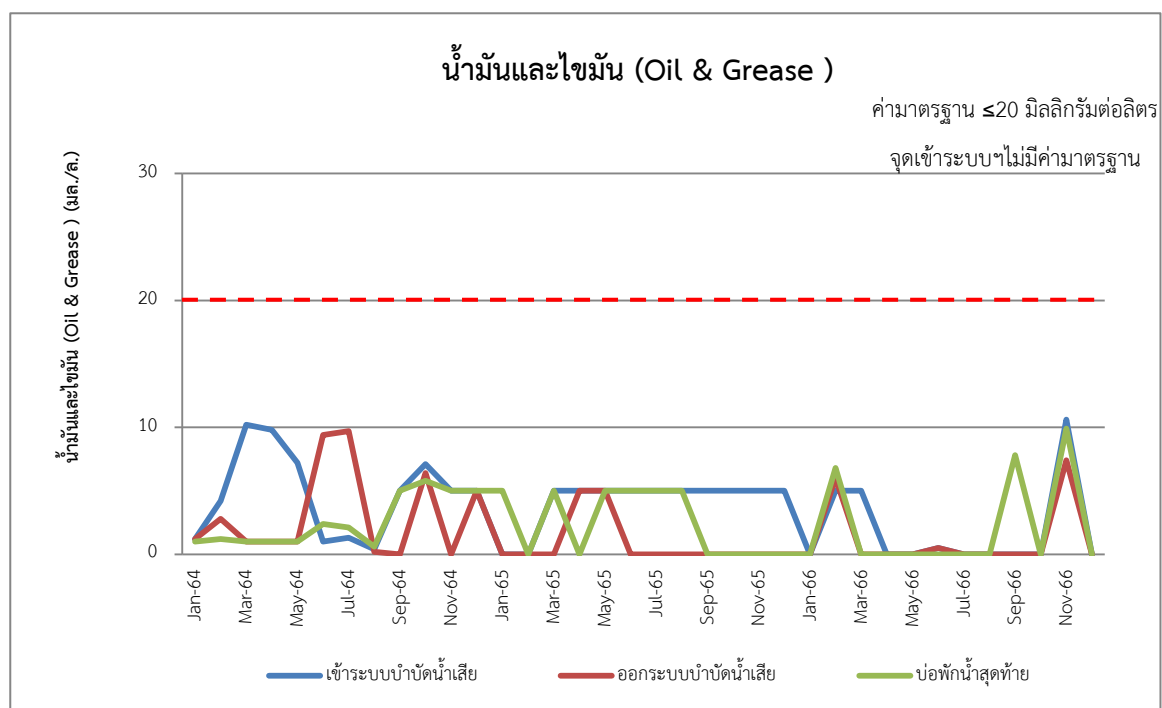
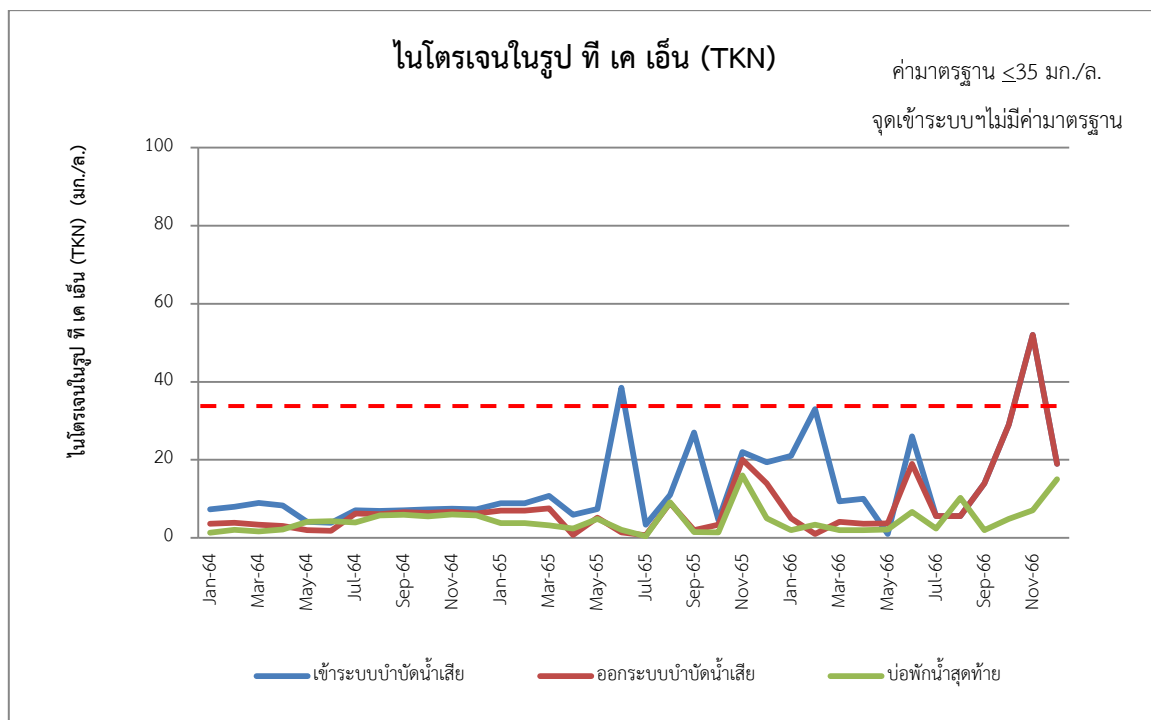
TCB^{1/} = Total Coliform Bacteria, FCB^{2/} = Fecal Coliform Bacteria



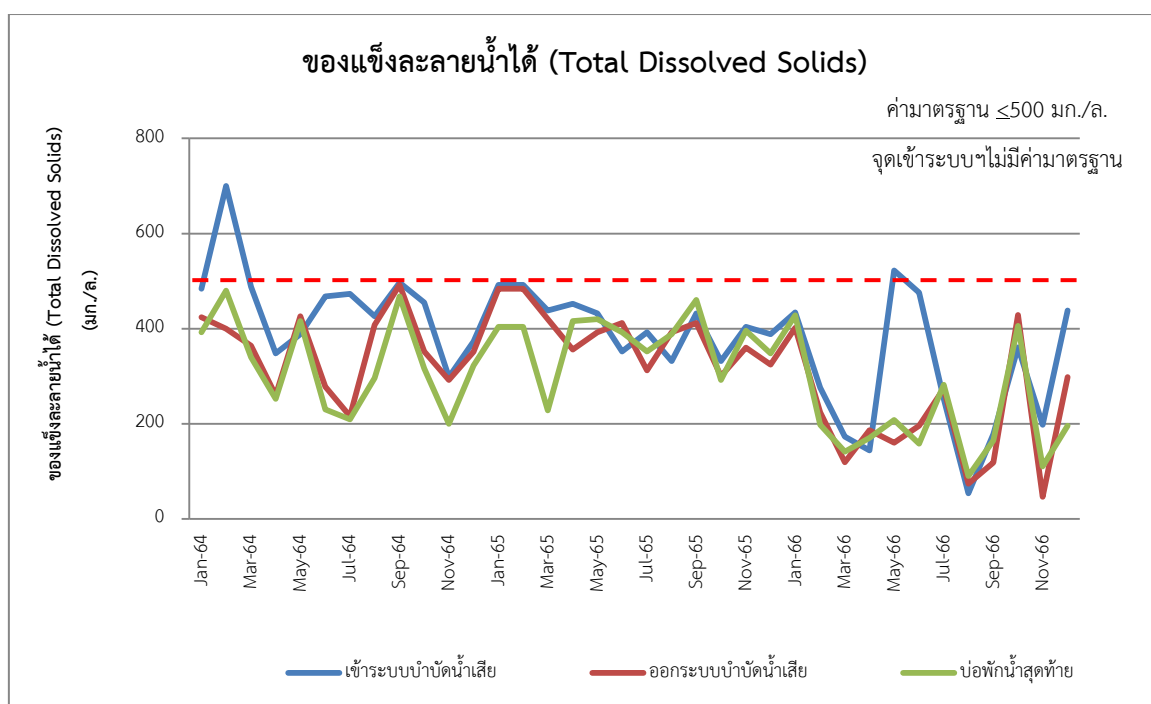
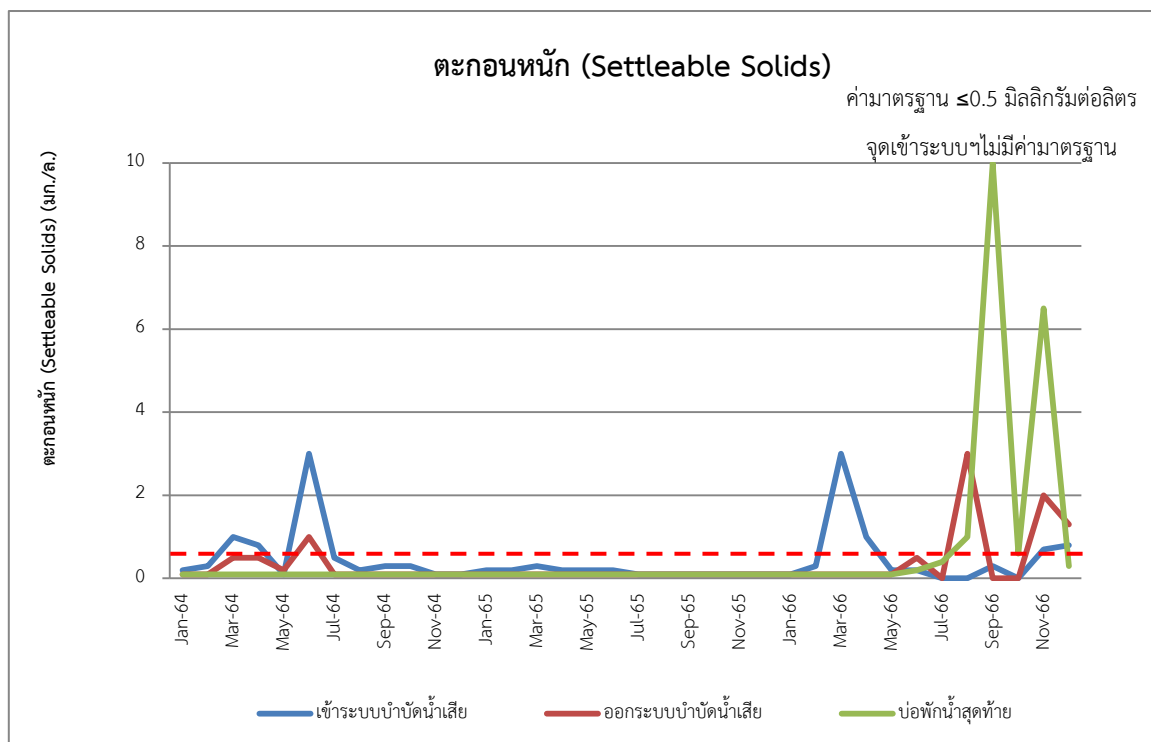
รูปที่ 3.2-3 แสดงผลการตรวจคุณภาพน้ำทิ้งของโครงการ
ระหว่างปี 2564-2566



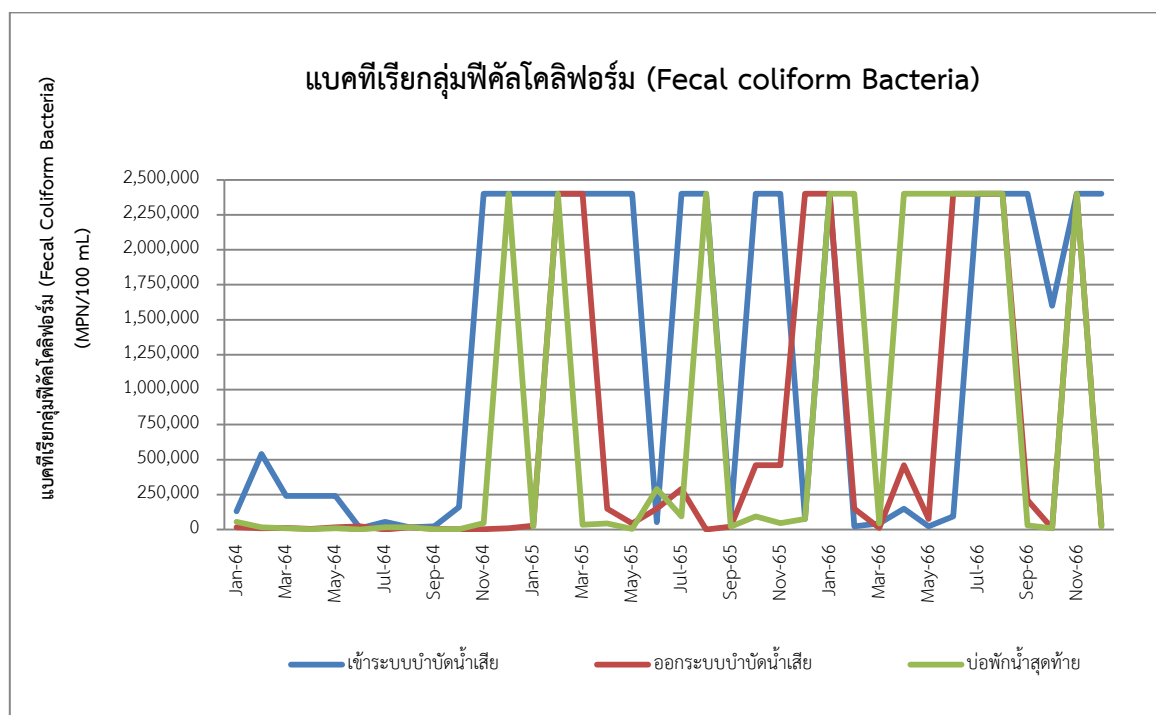
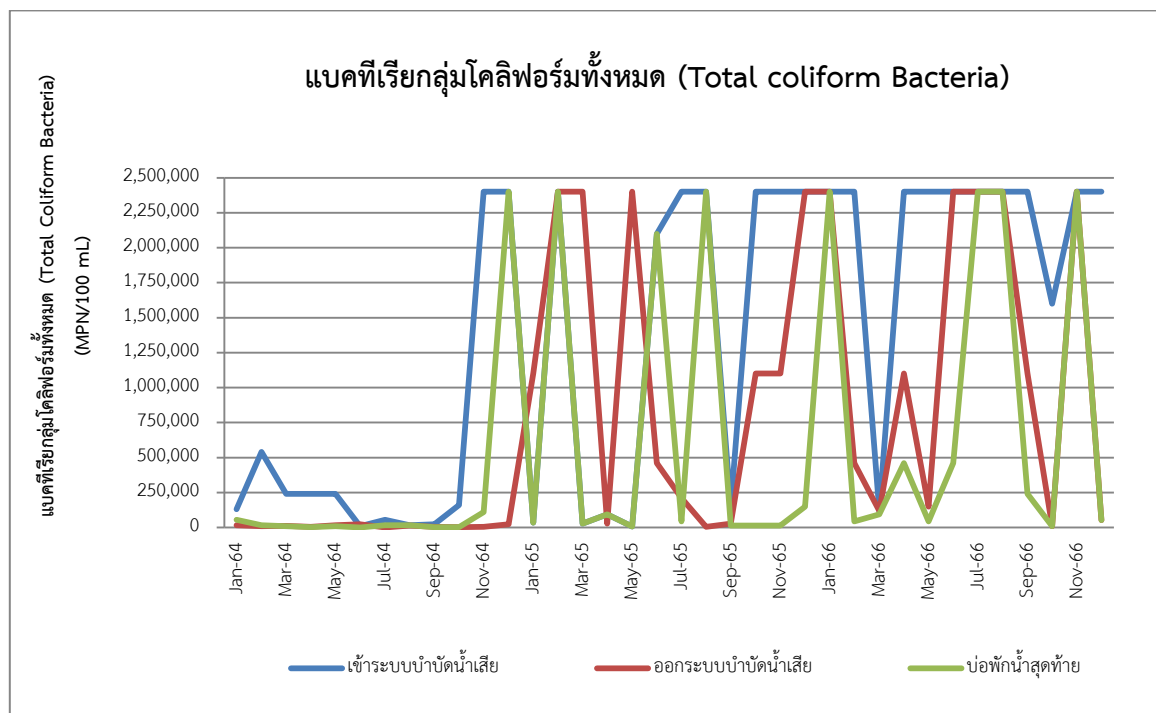
รูปที่ 3.2-3 (ต่อ) แสดงผลการตรวจคุณภาพน้ำทิ้งของโครงการ
ระหว่างปี 2564-2566



รูปที่ 3.2-3 (ต่อ) แสดงผลการตรวจคุณภาพน้ำทิ้งของโครงการ
ระหว่างปี 2564-2566



รูปที่ 3.2-3 (ต่อ) แสดงผลการตรวจคุณภาพน้ำทิ้งของโครงการ
ระหว่างเดือนปี 2564-2566

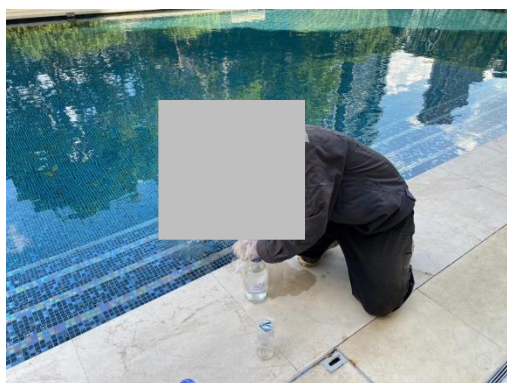


รูปที่ 3.2-3 (ต่อ) แสดงผลการตรวจคุณภาพน้ำทิ้งของโครงการ
ระหว่างปี 2564-2566

3.2.2 คุณภาพน้ำในสระว่ายน้ำ

การตรวจวัดคุณภาพน้ำในสระว่ายน้ำ ทำการเก็บตัวอย่างคุณภาพน้ำ 2 จุด ได้แก่ บริเวณสระว่ายน้ำบริเวณต้น จำนวน 1 จุด และสระว่ายน้ำบริเวณลิค จำนวน 1 จุด เดือนละ 1 ครั้ง ระหว่างเดือนกรกฎาคม-ธันวาคม 2566 แสดงในรูปที่ 3.2-4 สำหรับผลการตรวจวัดแสดงในตารางที่ 3.2-3

เมื่อนำผลการตรวจวัดมาเปรียบเทียบกับค่ามาตรฐานกำหนด พบว่า มีค่าอยู่ในเกณฑ์มาตรฐานกำหนด มาตรฐานตามคำแนะนำของคณะกรรมการสาธารณสุข ฉบับที่ 1/2550 เรื่อง การควบคุมการประกอบกิจการสระว่ายน้ำ หรือกิจการอื่นๆในทำนองเดียวกันดังรูปที่ 3.2-5



บริเวณสระว่ายน้ำบริเวณต้น



บริเวณสระว่ายน้ำบริเวณลิค

รูปที่ 3.2-3 แสดงการเก็บตัวอย่างคุณภาพน้ำในสระว่ายน้ำ

ตารางที่ 3.2-3 ผลการตรวจวัดคุณภาพน้ำสระว่ายน้ำ ช่วงเดือนกรกฎาคม-ธันวาคม 2566

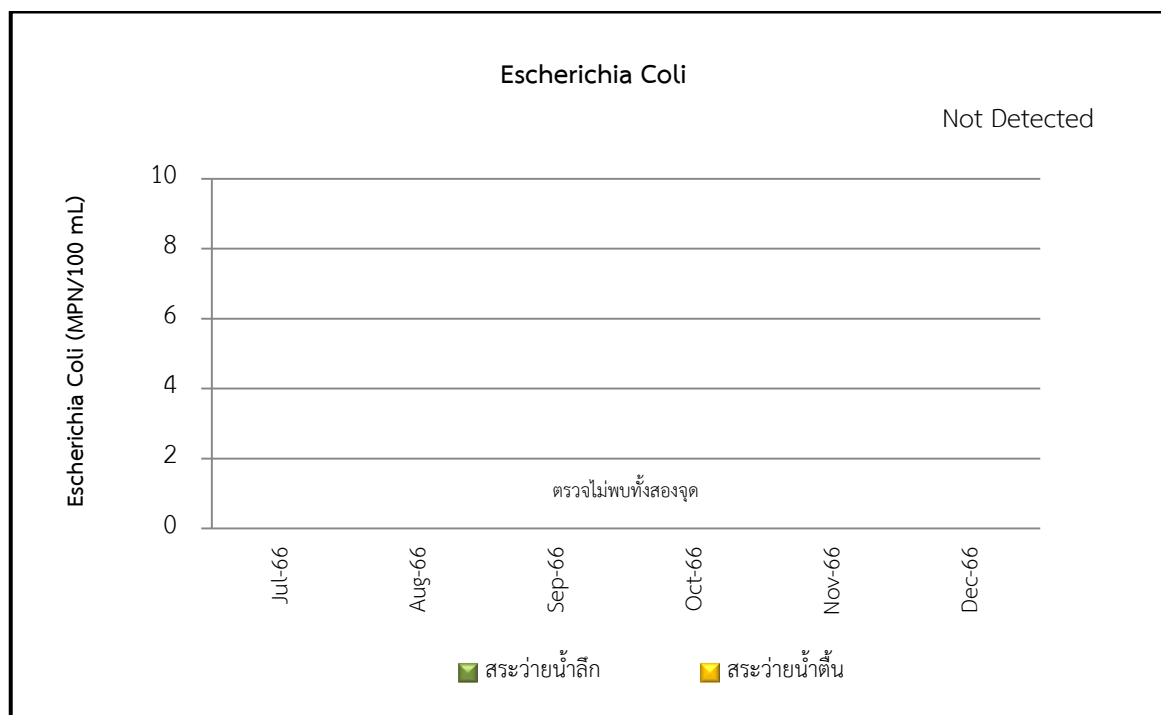
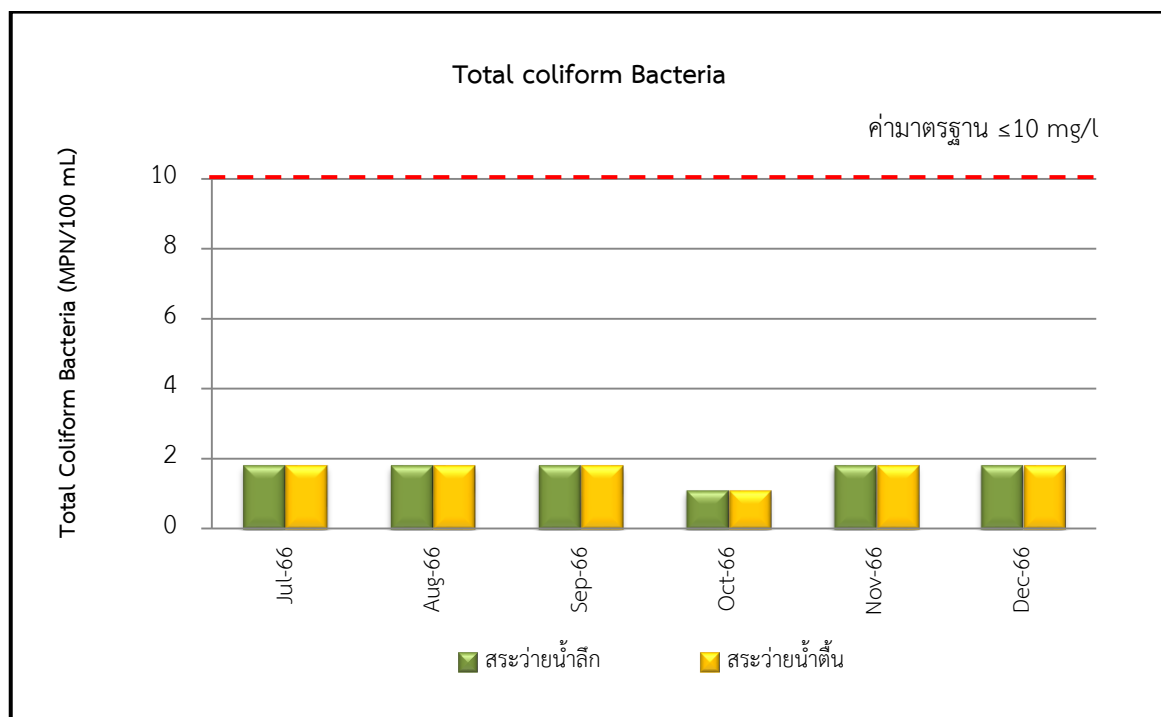
ชื่อโครงการ The Diplomat 39

ที่ตั้ง ถนนซอยสุขุมวิท 9 แขวงคลองตันเหนือ เขตวัฒนา กรุงเทพมหานคร

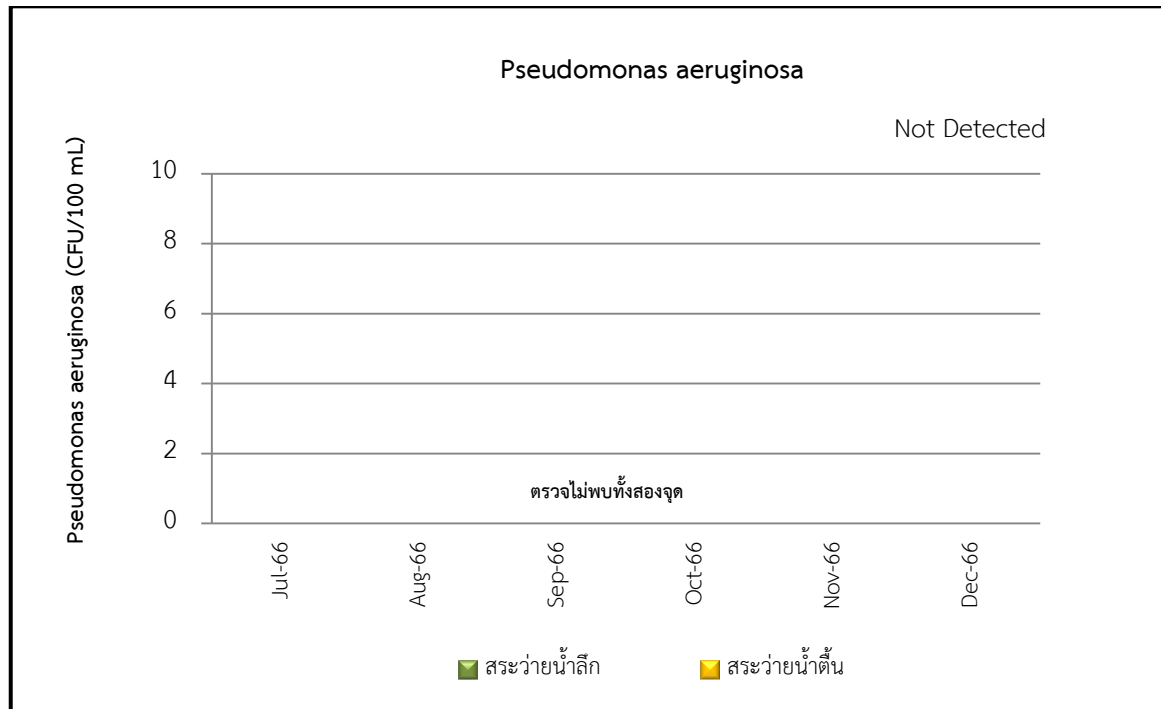
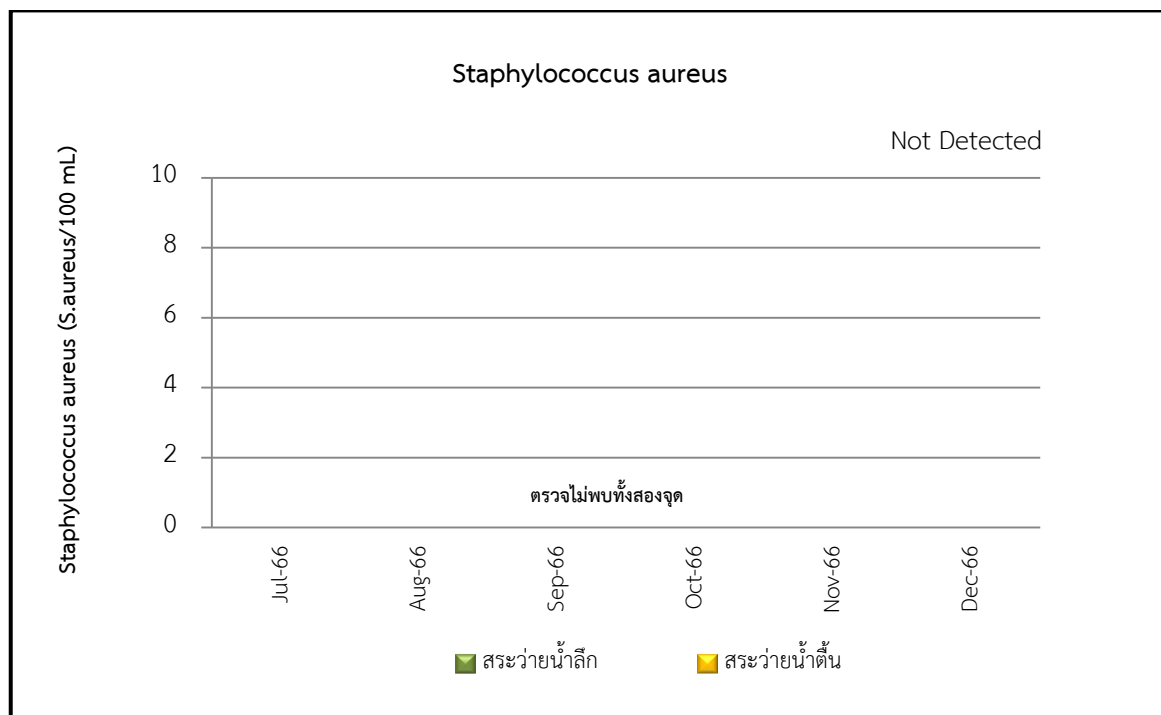
สถานที่เก็บตัวอย่าง สระว่ายน้ำของโครงการ

จุดเก็บตัวอย่าง	วันที่ตรวจวัด	พารามิเตอร์			
		Total Coliform Bacteria (MPN/100 ml)	Escherichia Coli (MPN/100 ml)	Staphylococcus aureus (S.aureus/100 ml)	Pseudomonas aeruginosa (CFU/100 ml)
บริเวณสระว่ายน้ำบริเวณต้น	12/7/66	<1.8	ตรวจไม่พบ	ตรวจไม่พบ	ตรวจไม่พบ
	15/8/66	<1.8	ตรวจไม่พบ	ตรวจไม่พบ	ตรวจไม่พบ
	8/9/66	<1.8	ตรวจไม่พบ	ตรวจไม่พบ	ตรวจไม่พบ
	17/10/66	<1.1	ตรวจไม่พบ	ตรวจไม่พบ	ตรวจไม่พบ
	10/11/66	<1.8	ตรวจไม่พบ	ตรวจไม่พบ	ตรวจไม่พบ
	6/12/66	<1.8	ตรวจไม่พบ	ตรวจไม่พบ	ตรวจไม่พบ
บริเวณสระว่ายน้ำบริเวณเล็ก	12/7/66	<1.8	ตรวจไม่พบ	ตรวจไม่พบ	ตรวจไม่พบ
	15/8/66	<1.8	ตรวจไม่พบ	ตรวจไม่พบ	ตรวจไม่พบ
	8/9/66	<1.8	ตรวจไม่พบ	ตรวจไม่พบ	ตรวจไม่พบ
	17/10/66	<1.1	ตรวจไม่พบ	ตรวจไม่พบ	ตรวจไม่พบ
	10/11/66	<1.8	ตรวจไม่พบ	ตรวจไม่พบ	ตรวจไม่พบ
	6/12/66	<1.8	ตรวจไม่พบ	ตรวจไม่พบ	ตรวจไม่พบ
ค่ามาตรฐาน		≤10	ต้องไม่พบ	ต้องไม่พบ	ต้องไม่พบ

หมายเหตุ : มาตรฐานตามคำแนะนำของคณะกรรมการสาธารณสุข ฉบับที่ 1/2550 เรื่อง การควบคุมการประกอบกิจการ
สระว่ายน้ำ หรือกิจการอื่นๆในทำนองเดียวกัน



รูปที่ 3.2-5 แสดงผลการตรวจคุณภาพน้ำสระว่ายน้ำของโครงการ
ระหว่างเดือนกรกฎาคม-ธันวาคม 2566



รูปที่ 3.2-5 (ต่อ) แสดงผลการตรวจคุณภาพน้ำสระว่ายน้ำของโครงการ
ระหว่างเดือนกรกฎาคม-ธันวาคม 2566

ตารางที่ 3.2-4 ผลการตรวจวัดคุณภาพน้ำสระว่ายน้ำ ปี 2564-2566

จุดเก็บตัวอย่าง	วันที่ตรวจวัด	พารามิเตอร์			
		Total Coliform Bacteria (MPN/100 ml)	Escherichia Coli (MPN/100 ml)	Staphylococcus aureus (S.aureus/100 ml)	Pseudomonas aeruginosa (CFU/100 ml)
บริเวณสระว่ายน้ำบริเวณต้น	7/1/64	<1.1	ตรวจไม่พบ	ตรวจไม่พบ	ตรวจไม่พบ
	2/2/64	<1.1	ตรวจไม่พบ	ตรวจไม่พบ	ตรวจไม่พบ
	2/3/64	<1.1	ตรวจไม่พบ	ตรวจไม่พบ	ตรวจไม่พบ
	8/4/64	<1.1	ตรวจไม่พบ	ตรวจไม่พบ	ตรวจไม่พบ
	5/5/64	<1.1	ตรวจไม่พบ	ตรวจไม่พบ	ตรวจไม่พบ
	8/6/64	<1.1	ตรวจไม่พบ	ตรวจไม่พบ	ตรวจไม่พบ
	16/7/64	<1.1	ตรวจไม่พบ	ตรวจไม่พบ	ตรวจไม่พบ
	11/8/64	<1.1	ตรวจไม่พบ	ตรวจไม่พบ	ตรวจไม่พบ
	7/9/64	<1.1	ตรวจไม่พบ	ตรวจไม่พบ	ตรวจไม่พบ
	20/10/64	<1.1	ตรวจไม่พบ	ตรวจไม่พบ	ตรวจไม่พบ
	2/11/64	<1.8	ตรวจไม่พบ	ตรวจไม่พบ	ตรวจไม่พบ
	7/12/64	<1.8	ตรวจไม่พบ	ตรวจไม่พบ	ตรวจไม่พบ
	6/1/65	<1.8	ตรวจไม่พบ	ตรวจไม่พบ	ตรวจไม่พบ
	9/2/65	<1.8	ตรวจไม่พบ	ตรวจไม่พบ	ตรวจไม่พบ
	15/3/65	<1.8	ตรวจไม่พบ	ตรวจไม่พบ	ตรวจไม่พบ
	19/4/65	<1.8	ตรวจไม่พบ	ตรวจไม่พบ	ตรวจไม่พบ
	18/5/65	<1.8	ตรวจไม่พบ	ตรวจไม่พบ	ตรวจไม่พบ
	9/6/65	<1.8	ตรวจไม่พบ	ตรวจไม่พบ	ตรวจไม่พบ
ค่ามาตรฐาน		≤10	ต้องไม่พบ	ต้องไม่พบ	ต้องไม่พบ

หมายเหตุ : มาตรฐานตามคำแนะนำของคณะกรรมการสาธารณสุข ฉบับที่ 1/2550 เรื่อง การควบคุมการประกอบกิจการสระว่ายน้ำ หรือกิจการอื่นๆในทำนองเดียวกัน

ตารางที่ 3.2-4 (ต่อ) ผลการตรวจวัดคุณภาพน้ำสระว่ายน้ำ ปี 2564-2566

จุดเก็บตัวอย่าง	วันที่ตรวจวัด	พารามิเตอร์			
		Total Coliform Bacteria (MPN/100 ml)	Escherichia Coli (MPN/100 ml)	Staphylococcus aureus (S.aureus/100 ml)	Pseudomonas aeruginosa (CFU/100 ml)
บริเวณสระว่ายน้ำบริเวณดิน (ต่อ)	6/7/65	<1.8	ตรวจไม่พบ	ตรวจไม่พบ	ตรวจไม่พบ
	3/8/65	<1.8	ตรวจไม่พบ	ตรวจไม่พบ	ตรวจไม่พบ
	7/9/65	<1.8	ตรวจไม่พบ	ตรวจไม่พบ	ตรวจไม่พบ
	20/10/65	<1.8	ตรวจไม่พบ	ตรวจไม่พบ	ตรวจไม่พบ
	16/11/65	<1.8	ตรวจไม่พบ	ตรวจไม่พบ	ตรวจไม่พบ
	7/12/65	<1.8	ตรวจไม่พบ	ตรวจไม่พบ	ตรวจไม่พบ
	10/1/66	<1.8	ตรวจไม่พบ	ตรวจไม่พบ	ตรวจไม่พบ
	7/2/66	<1.8	ตรวจไม่พบ	ตรวจไม่พบ	ตรวจไม่พบ
	2/3/66	<1.8	ตรวจไม่พบ	ตรวจไม่พบ	ตรวจไม่พบ
	19/4/66	<1.8	ตรวจไม่พบ	ตรวจไม่พบ	ตรวจไม่พบ
	16/5/66	<1.8	ตรวจไม่พบ	ตรวจไม่พบ	ตรวจไม่พบ
	14/6/66	<1.8	ตรวจไม่พบ	ตรวจไม่พบ	ตรวจไม่พบ
	12/7/66	<1.8	ตรวจไม่พบ	ตรวจไม่พบ	ตรวจไม่พบ
	15/8/66	<1.8	ตรวจไม่พบ	ตรวจไม่พบ	ตรวจไม่พบ
	8/9/66	<1.8	ตรวจไม่พบ	ตรวจไม่พบ	ตรวจไม่พบ
	17/10/66	<1.1	ตรวจไม่พบ	ตรวจไม่พบ	ตรวจไม่พบ
	10/11/66	<1.8	ตรวจไม่พบ	ตรวจไม่พบ	ตรวจไม่พบ
	6/12/66	<1.8	ตรวจไม่พบ	ตรวจไม่พบ	ตรวจไม่พบ
ค่ามาตรฐาน		≤10	ต้องไม่พบ	ต้องไม่พบ	ต้องไม่พบ

หมายเหตุ : มาตรฐานตามคำแนะนำของคณะกรรมการสาธารณสุข ฉบับที่ 1/2550 เรื่อง การควบคุมการประกอบกิจการสระว่ายน้ำ หรือกิจการอื่นๆในทำนองเดียวกัน

ตารางที่ 3.2-2 (ต่อ) ผลการตรวจวัดคุณภาพน้ำสระว่ายน้ำ ปี 2564-2566

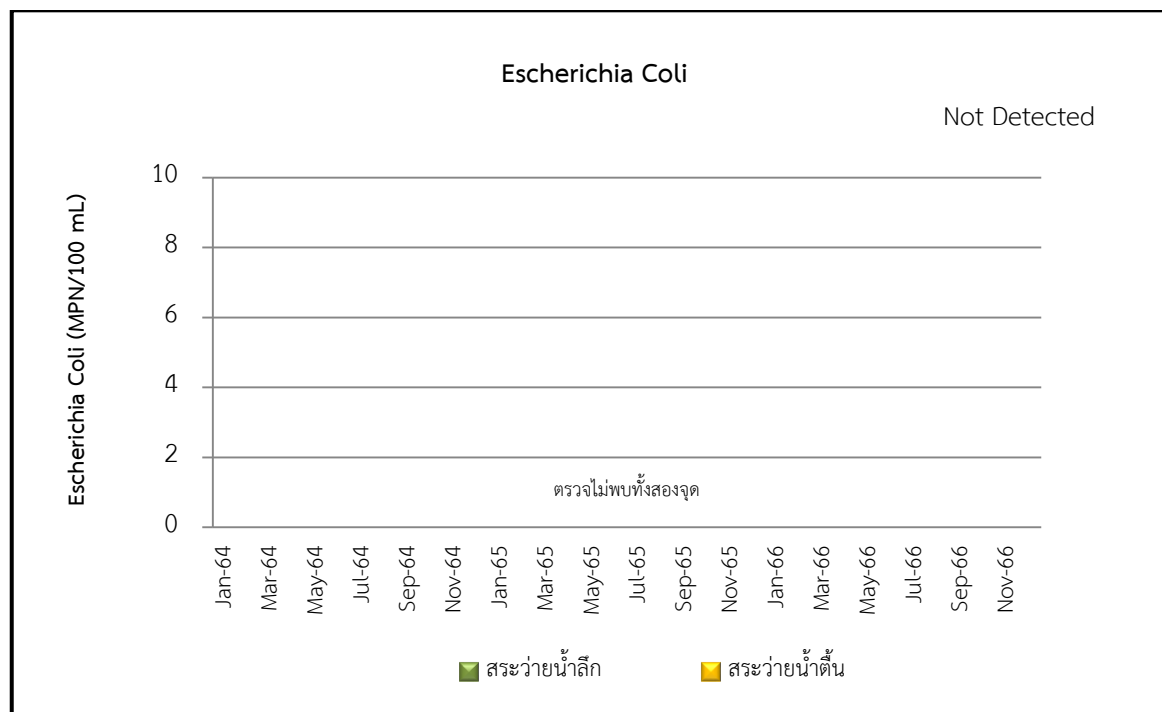
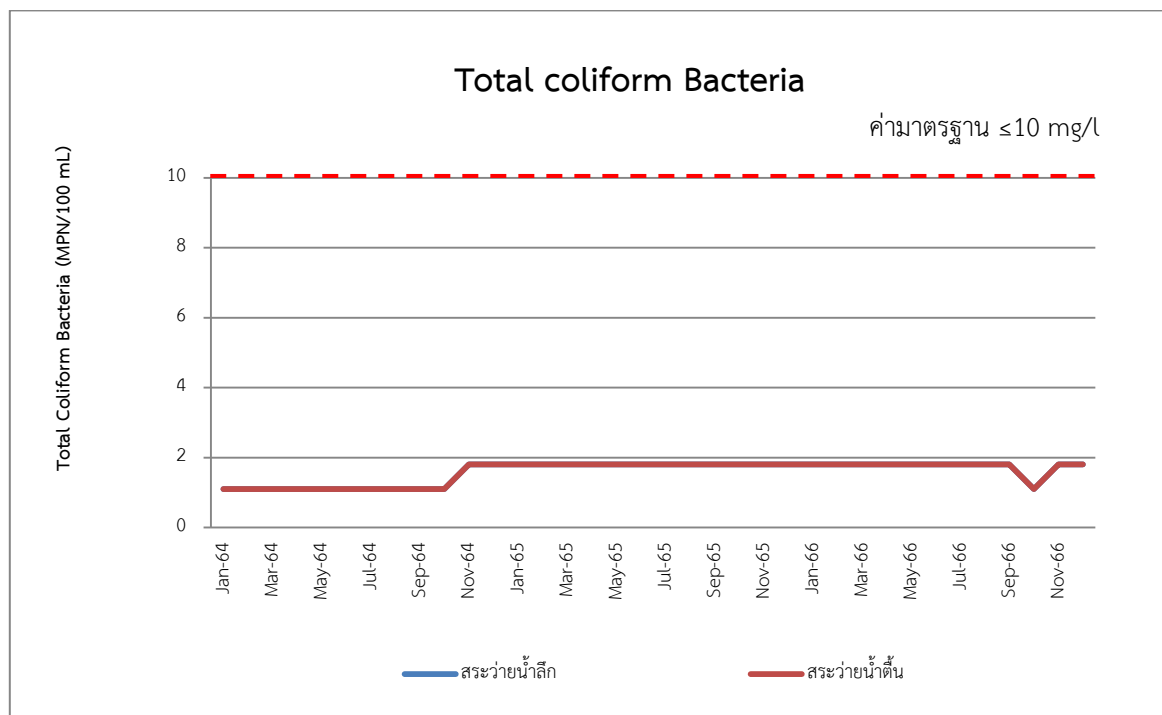
จุดเก็บตัวอย่าง	วันที่ตรวจวัด	พารามิเตอร์			
		Total Coliform Bacteria (MPN/100 ml)	Escherichia Coli (MPN/100 ml)	Staphylococcus aureus (S.aureus/100 ml)	Pseudomonas aeruginosa (CFU/100 ml)
บริเวณสระว่ายน้ำบริเวณลีก	7/1/64	<1.1	ตรวจไม่พบ	ตรวจไม่พบ	ตรวจไม่พบ
	2/2/64	<1.1	ตรวจไม่พบ	ตรวจไม่พบ	ตรวจไม่พบ
	2/3/64	<1.1	ตรวจไม่พบ	ตรวจไม่พบ	ตรวจไม่พบ
	8/4/64	<1.1	ตรวจไม่พบ	ตรวจไม่พบ	ตรวจไม่พบ
	5/5/64	<1.1	ตรวจไม่พบ	ตรวจไม่พบ	ตรวจไม่พบ
	8/6/64	<1.1	ตรวจไม่พบ	ตรวจไม่พบ	ตรวจไม่พบ
	16/7/64	<1.1	ตรวจไม่พบ	ตรวจไม่พบ	ตรวจไม่พบ
	11/8/64	<1.1	ตรวจไม่พบ	ตรวจไม่พบ	ตรวจไม่พบ
	7/9/64	<1.1	ตรวจไม่พบ	ตรวจไม่พบ	ตรวจไม่พบ
	20/10/64	<1.1	ตรวจไม่พบ	ตรวจไม่พบ	ตรวจไม่พบ
	2/11/64	<1.8	ตรวจไม่พบ	ตรวจไม่พบ	ตรวจไม่พบ
	7/12/64	<1.8	ตรวจไม่พบ	ตรวจไม่พบ	ตรวจไม่พบ
	6/1/65	<1.8	ตรวจไม่พบ	ตรวจไม่พบ	ตรวจไม่พบ
	9/2/65	<1.8	ตรวจไม่พบ	ตรวจไม่พบ	ตรวจไม่พบ
	15/3/65	<1.8	ตรวจไม่พบ	ตรวจไม่พบ	ตรวจไม่พบ
	19/4/65	<1.8	ตรวจไม่พบ	ตรวจไม่พบ	ตรวจไม่พบ
	18/5/65	<1.8	ตรวจไม่พบ	ตรวจไม่พบ	ตรวจไม่พบ
	9/6/65	<1.8	ตรวจไม่พบ	ตรวจไม่พบ	ตรวจไม่พบ
ค่ามาตรฐาน		≤10	ต้องไม่พบ	ต้องไม่พบ	ต้องไม่พบ

หมายเหตุ : มาตรฐานตามคำแนะนำของคณะกรรมการสาธารณสุข ฉบับที่ 1/2550 เรื่อง การควบคุมการประกอบกิจการสระว่ายน้ำ หรือกิจการอื่นๆในทำนองเดียวกัน

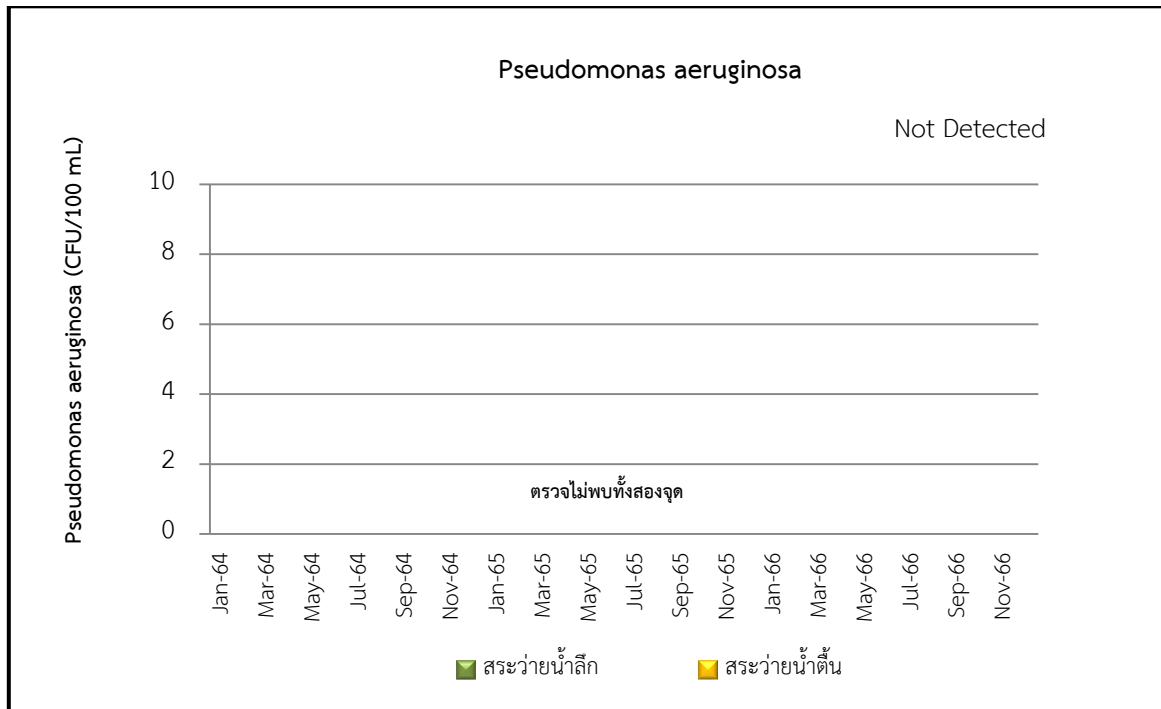
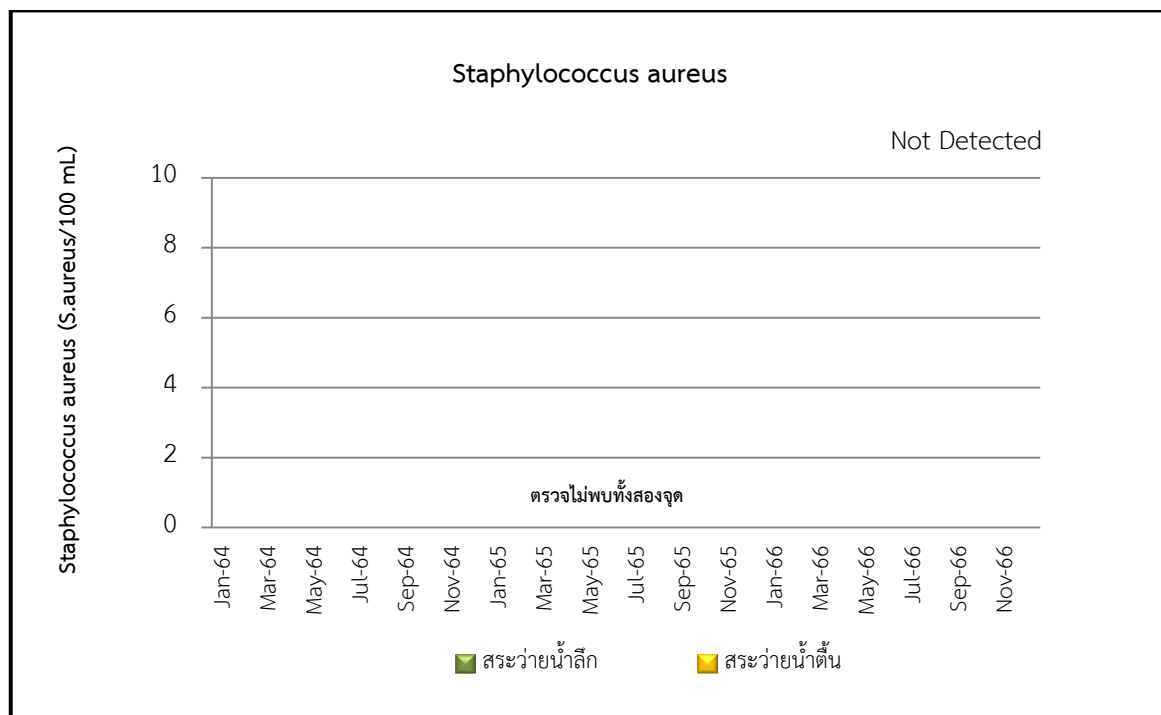
ตารางที่ 3.2-2 (ต่อ) ผลการตรวจวัดคุณภาพน้ำสระว่ายน้ำ ปี 2564-2566

จุดเก็บตัวอย่าง	วันที่ตรวจวัด	พารามิเตอร์			
		Total Coliform Bacteria (MPN/100 ml)	Escherichia Coli (MPN/100 ml)	Staphylococcus aureus (S.aureus/100 ml)	Pseudomonas aeruginosa (CFU/100 ml)
บริเวณสระว่ายน้ำบริเวณลีก (ต่อ)	6/7/65	<1.8	ตรวจไม่พบ	ตรวจไม่พบ	ตรวจไม่พบ
	3/8/65	<1.8	ตรวจไม่พบ	ตรวจไม่พบ	ตรวจไม่พบ
	7/9/65	<1.8	ตรวจไม่พบ	ตรวจไม่พบ	ตรวจไม่พบ
	20/10/65	<1.8	ตรวจไม่พบ	ตรวจไม่พบ	ตรวจไม่พบ
	16/11/65	<1.8	ตรวจไม่พบ	ตรวจไม่พบ	ตรวจไม่พบ
	7/12/65	<1.8	ตรวจไม่พบ	ตรวจไม่พบ	ตรวจไม่พบ
	10/1/66	<1.8	ตรวจไม่พบ	ตรวจไม่พบ	ตรวจไม่พบ
	7/2/66	<1.8	ตรวจไม่พบ	ตรวจไม่พบ	ตรวจไม่พบ
	2/3/66	<1.8	ตรวจไม่พบ	ตรวจไม่พบ	ตรวจไม่พบ
	19/4/66	<1.8	ตรวจไม่พบ	ตรวจไม่พบ	ตรวจไม่พบ
	16/5/66	<1.8	ตรวจไม่พบ	ตรวจไม่พบ	ตรวจไม่พบ
	14/6/66	<1.8	ตรวจไม่พบ	ตรวจไม่พบ	ตรวจไม่พบ
	12/7/66	<1.8	ตรวจไม่พบ	ตรวจไม่พบ	ตรวจไม่พบ
	15/8/66	<1.8	ตรวจไม่พบ	ตรวจไม่พบ	ตรวจไม่พบ
	8/9/66	<1.8	ตรวจไม่พบ	ตรวจไม่พบ	ตรวจไม่พบ
	17/10/66	<1.1	ตรวจไม่พบ	ตรวจไม่พบ	ตรวจไม่พบ
	10/11/66	<1.8	ตรวจไม่พบ	ตรวจไม่พบ	ตรวจไม่พบ
	6/12/66	<1.8	ตรวจไม่พบ	ตรวจไม่พบ	ตรวจไม่พบ
ค่ามาตรฐาน		≤10	ต้องไม่พบ	ต้องไม่พบ	ต้องไม่พบ

หมายเหตุ : มาตรฐานตามคำแนะนำของคณะกรรมการสาธารณสุข ฉบับที่ 1/2550 เรื่อง การควบคุมการประกอบกิจการสระว่ายน้ำ หรือกิจการอื่นๆในทำนองเดียวกัน



รูปที่ 3.2-6 แสดงผลการตรวจคุณภาพน้ำสระว่ายน้ำของโครงการ
ระหว่างปี 2564-2566



รูปที่ 3.2-4 (ต่อ) แสดงผลการตรวจคุณภาพน้ำสระว่ายน้ำของโครงการ
ระหว่างปี 2564-2566